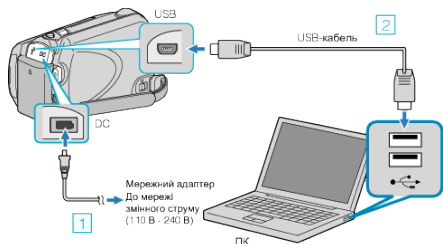


### Резервне копіювання всіх файлів

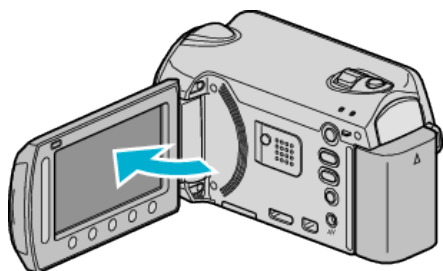
Перш ніж виконувати резервне копіювання, перевірте, що на жорсткому диску ПК залишилось достатньо вільного місця.

1 Підключіть USB-кабель та адаптер змінного струму.



- ① Підключіть адаптер живлення змінного струму до даного пристрою.
- ② Підключіть камеру, використовуючи USB-кабель з комплекту поставки.

2 Відкрийте РК-екран.



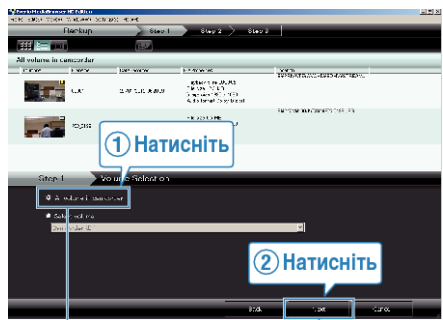
• З'явиться USB MENU.

3 Виберіть „BACK UP“ та натисніть **OK**.



• Програмне забезпечення Everio MediaBrowser запуститься на ПК. Подальші операції виконуватимуться на ПК.

4 Виберіть рівень гучності.



Виберіть пункт "All volume in camcorder"

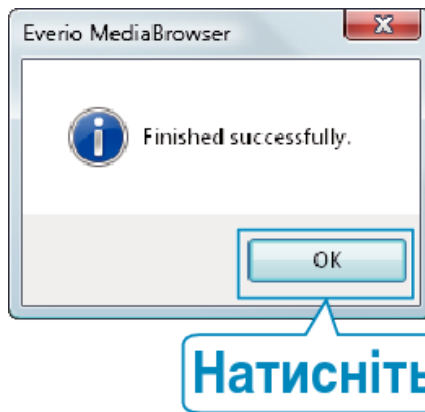
5 Почніть резервне копіювання.

Місце для збереження (ПК)



• Резервне копіювання розпочнеться.

6 Після завершення резервного копіювання натисніть „OK“.



#### ПРИМІТКИ:

- Перед початком резервного копіювання вставте картку microSD, на якій відеозаписи та фотографії зберігаються у даному пристрої.
- Якщо у вас виникнуть будь-які проблеми з наданим програмним забезпеченням Everio MediaBrowser, зверніться до "Центру підтримки користувачів Pixela".
- Перед початком резервного копіювання видаліть непотрібні відеоролики. Для резервного копіювання великої кількості відеороликів необхідний деякий час.

### Відключення даного пристрою від ПК

1 Натисніть „безпечне видалення пристрою“.



2 Натисніть „Safely Remove USB Mass Storage Device“.

3 (Для Windows Vista) Натисніть „ОК“.

4 Відключіть кабель USB та закрийте ПК-екран.