



• المس ■ لإيقاف العرض.

تنبيه:

• تأكد من فصل الطاقة عند توصيل الأجهزة.
إذا لم يتم ذلك، قد تحدث أعطال أو صدمات كهربائية.

ملاحظة:

• لا يمكن عرض سوى اسطوانات BD/DVD التي تم إنشاؤها على هذه الوحدة.
• لا يتم عرض الفصول على القائمة.

عرض الخلاصة

يمكنك عرض عدة ثوانٍ من كل فيديو في الاسطوانة بشكل مستمر من خلال عرض الاسطوانة التي تم إنشاؤها على مشغل واختيار "عرض الخلاصة" من القائمة العلوية. استخدم ذلك لفحص محتوى مقاطع الفيديو أو للبحث عن المشهد المرغوب.

• للعودة إلى العرض العادي، اضغط على زر القائمة العلوية الموجود بجهاز التحكم عن بعد الخاص بالمشغل واختر "إلى العرض الاعتيادي".



انبا عرض عادي
قم بالعودة إلى القائمة العليا
إلى قائمة الفيديو
إلى عرض الملخص

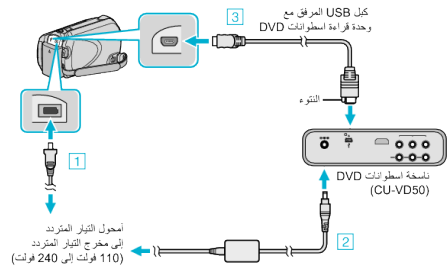
عرض اسطوانة BD/DVD تم تسجيلها على هذه الوحدة

يمكن تشغيل أقراص BD/DVD التي تم إنشاؤها باستخدام وظيفة النسخ الاحتياطي الموجودة على هذه الكاميرا بجهاز التلفزيون باستخدام ناسخ أقراص DVD اختياري (أقراص DVD فقط) مع وظيفة التشغيل (CU-VD50) أو مشغل BD/DVD عادي. كما يمكن تشغيل أقراص DVD على هذه الكاميرا عن طريق توصيل ناسخ أقراص DVD الاختياري مع وظيفة التشغيل (CU-VD50).

المثال التوضيحي	جهاز العرض
	ناسخ اسطوانات DVD مزود بوظيفة العرض (CU-VD50)
	مشغل أو مشغل اسطوانات BD/DVD يدعم معيار الفيديو واسطوانات BD/DVD

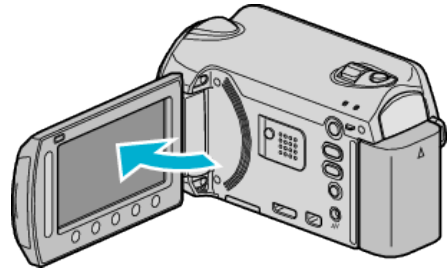
العرض باستخدام ناسخ BD/DVD

1 قم بتوصيل كبل USB بمحول التيار المتردد.



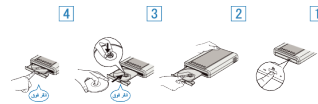
- 1 قم بتوصيل محول التيار المتردد بهذه الوحدة.
 - 2 وصل محول التيار المتردد الخاص بناسخ أقراص BD/DVD.
 - 3 قم بتوصيل كبل USB المرفق بناسخ اسطوانات BD/DVD.
- للعرض على التلفزيون، قم بتوصيل هذه الوحدة بالتلفزيون.

2 افتح شاشة LCD.



• تظهر قائمة إنشاء اسطوانة DVD.

3 قم بتنزيل قرص BD/DVD تم إنشاؤه على هذه الكاميرا.



- 1 اضغط على زر الطاقة لتشغيل الطاقة.
- 2 اضغط على زر الإخراج لفتح باب الاسطوانة.
- 3 اسحب الباب إلى الخارج بالكامل وضع اسطوانة جديدة بشكل مناسب.
- 4 ادفع باب الاسطوانة للداخل حتى يصدر صوتاً يدل على استقراره في مكانه.

4 حدد "عرض" ثم المس **OK**.



5 حدد الملف المراد ثم المس **OK**.