

إعداد ناسخ اسطوانات BD

ملاحظة:

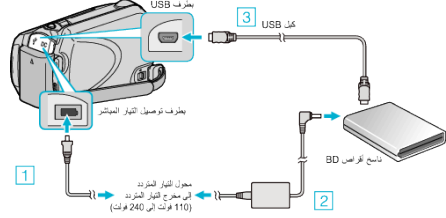
عند التوصيل بمحرك Blu-ray خارجي، استخدم كبل USB مع الموصلات Mini-A (ذكر) و B (ذكر).

ولا يمكن استخدام كبل USB المرفق بهذه الكاميرا.

لاستخدام كبل USB المرفق بمحرك Blu-ray الخارجي، قم بشراء كبل استتالة USB.

- Mini-A (ذكر) - A (أنثى)
(رقم الجزء: QAM0852-001)

1 قم بتوصيل كبل USB بمحول التيار المتردد.



- 1 قم بتوصيل محول التيار المتردد بهذه الوحدة.
 - 2 قم بتوصيل محول التيار المتردد الخاص بناسخ اسطوانات BD.
 - 3 قم بتوصيل كبل USB الخاصة بناسخ اسطوانات BD بهذه الوحدة.
- يرجى الرجوع أيضاً إلى دليل التعليمات الخاص بناسخ اسطوانات BD.

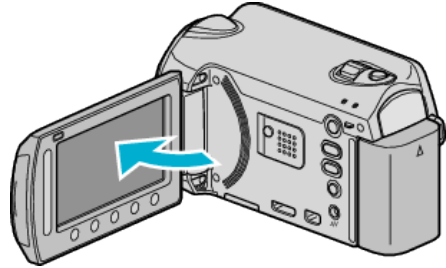
2 أدخل اسطوانة جديدة.

- اضغط على زر التشغيل الموجود على جهاز الكتابة على BD للتشغيل.



- 1 اضغط على زر الإخراج لفتح باب الاسطوانة.
- 2 اسحب الباب إلى الخارج بالكامل وضع اسطوانة جديدة بشكل مناسب.
- 3 ادفع باب الاسطوانة للداخل حتى يصدر صوتاً يدل على استقراره في مكانه.

3 افتح شاشة LCD.



- يظهر قائمة النسخ الاحتياطي.
- يتم عرض قائمة النسخ الاحتياطي أثناء توصيل كبل USB.

تنبيه:

- تأكد من فصل الطاقة عند توصيل الأجهزة.
- إذا لم يتم ذلك، قد تحدث أعطال أو صدمات كهربائية.