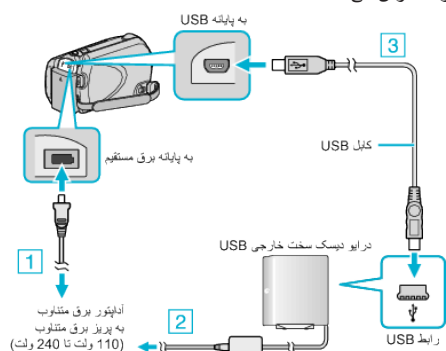


## آماده سازی یک درایو دیسک سخت USB خارجی

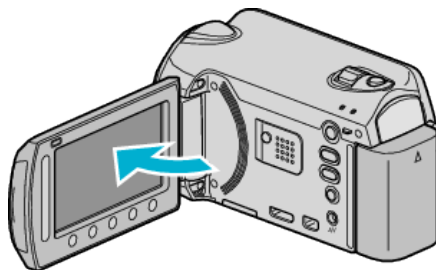
- 1 به یک درایور دیسک سخت خارجی USB متصل شود.
- همه دستگاه ها را خاموش می کند.



- 1 آداپتور AC را به این دستگاه متصل کنید.
- 2 آداپتور برق متناوب درایو دیسک سخت خارجی USB را متصل کنید.
- 3 کابل USB ارائه شده به همراه درایو دیسک سخت خارجی USB را متصل کنید.
- کابل USB فراهم شده با این دستگاه قابل استفاده نمی باشد.

## 2 صفحه نمایش LCD را باز کنید.

- پس از اتصال، ابتدا این دستگاه را روشن کرده و سپس درایو دیسک سخت USB خارجی را روشن نمایید.



- منوی "کپی پشتیبان فیلم"/"کپی پشتیبان عکس" نمایش داده می شود.
- در حالی که سیم USB متصل است، منوی "کپی پشتیبان فیلم"/"کپی پشتیبان عکس" نمایش داده می شود.