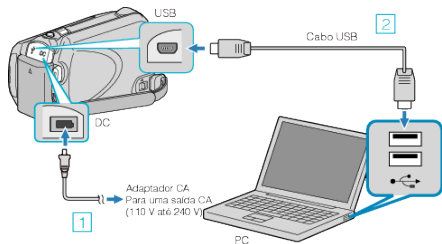


Fazendo Backup de Todos os Arquivos

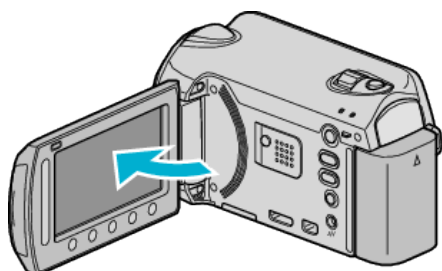
Antes de fazer as cópias de segurança, certifique-se de que há espaço disponível suficiente no disco rígido do PC (HDD).

1 Conecte o cabo USB e o Adaptador CA.



- ① Conecte o adaptador CA a filmadora.
- ② Conecte utilizando o cabo USB.

2 Abra o monitor LCD.



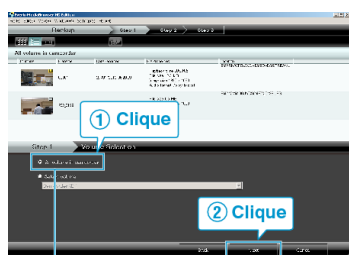
- O USB MENU (Menu USB) é exibido.

3 Selecione "BACK UP" (Cópia de segurança) e pressione **OK**.



- O software fornecido Everio MediaBrowser é inicializado no computador. As operações subsequentes serão realizadas no PC.

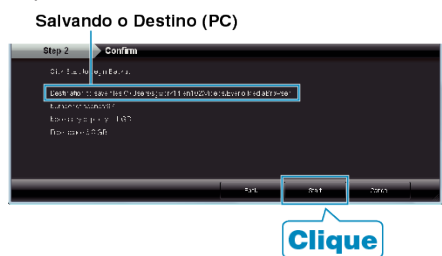
4 Selecione o volume.



Clique "NEXT" (Próximo)

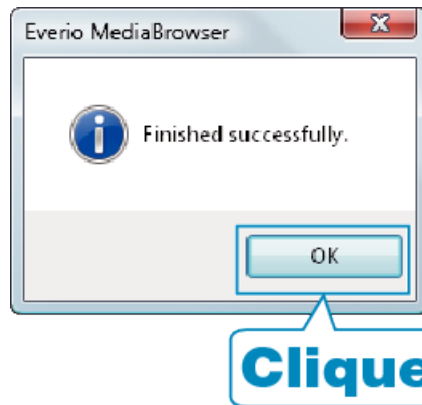
Clique "All volume in Camcorder" (Todo o volume da filmadora)

5 Inicie o backup.



- O backup (Cópia de segurança) é iniciado.

6 Depois que o backup estiver concluído, clique em "OK".

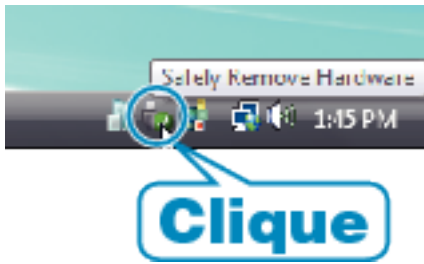


NOTA:

- Antes de fazer o backup (Cópia de segurança), carregue na filmadora o cartão microSD no qual os vídeos e fotos estão armazenados.
- Se você encontrar algum problema no software fornecido Everio MediaBrowser, consulte o "Pixela User Support Center" (Serviço de Atendimento ao Usuário Pixela).
- Exclua vídeos indesejados antes de fazer o backup (Cópia de segurança). Se estiver fazendo Backup (Cópia de segurança) de muitos vídeos, a cópia pode demorar algum tempo.

Desconectando este Aparelho do PC

- 1 Clique em “Remover hardware com segurança” (Remove hardware with safety).



- 2 Clique em “Remover com segurança o Dispositivo USB de armazenamento em massa” (Remove storage USB device with safety).
- 3 (Para Windows Vista) Clique em “OK”.
- 4 Desconecte o cabo USB e feche o monitor LCD.