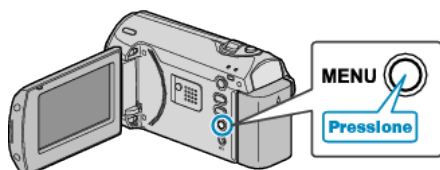


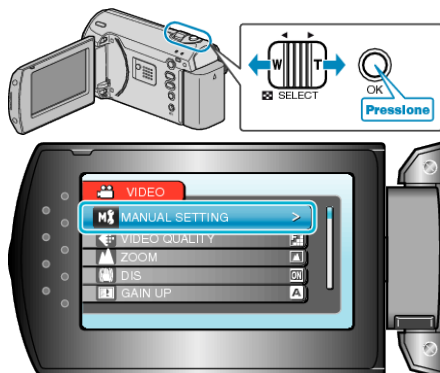
## Ajustando Uma Área Específica

Você pode definir o brilho de uma área específica como padrão.

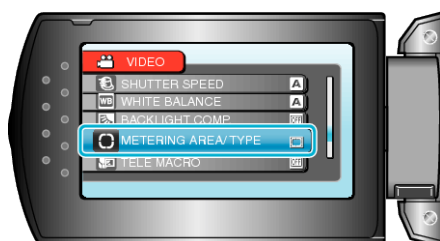
- 1 Pressione o botão MENU para exibir o menu.



- 2 Selecione "MANUAL SETTING" (Configuração manual) com o botão ZOOM/SELECT e pressione OK.



- 3 Selecione "METERING AREA/ TYPE" (Área específica / Tipo) e pressione OK.



- 4 Selecione "SPOT" (Local) e pressione OK.



- Quando "SPOT" (Local) é selecionado, selecione a posição do quadro do local pressionando os botões de operação +/- . Depois de selecionar, pressione OK para confirmar.

