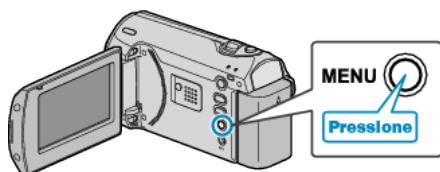


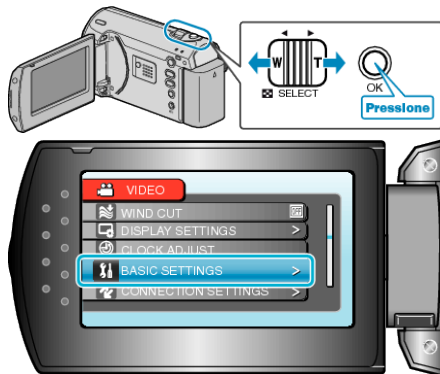
## FACTORY PRESET (Pré-ajuste de fábrica)

Restaura todos os ajustes para seus valores padrão.

- 1 Pressione o botão MENU para exibir o menu.



- 2 Selecione "BASIC SETTINGS" (Configurações básicas) com o botão ZOOM/SELECT e pressione OK.



- 3 Selecione "FACTORY PRESET" (Pré-ajuste de fábrica) e pressione OK.



- 4 Selecione "YES" (Sim) e pressione OK.



- Todas os ajustes são restaurados para os seus valores padrão.