

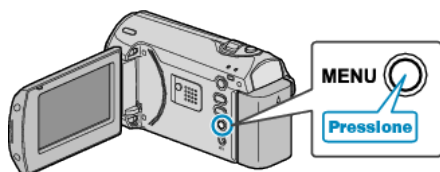
LCD BACKLIGHT (Luz de fundo do monitor)

Ajusta o brilho da luz de fundo do monitor.

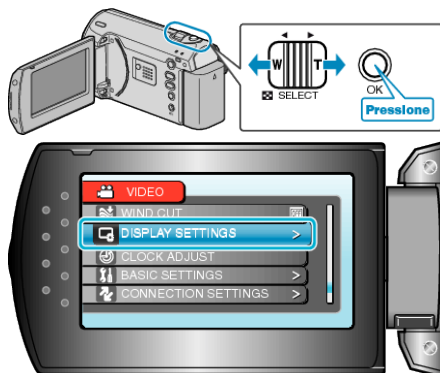
Ajuste	Detalhes
BRIGHTER	Clareia a luz de fundo do monitor independente das condições do ambiente.
STANDARD	Ajuda a economizar a carga da bateria quando selecionado.
AUTO	Ajusta o brilho automaticamente para "BRIGHTER" (Intenso) ao utilizar ambientes externos e para "STANDARD" (Padrão) ao utilizar ambientes internos.

Exibindo o Item

1 Pressione o botão MENU para exibir o menu.



2 Selecione "DISPLAY SETTINGS" (Configurações de exibição) com o botão ZOOM/SELECT e pressione OK.



3 Selecione "LCD BACKLIGHT" (Luz de fundo do monitor) e pressione OK.

