

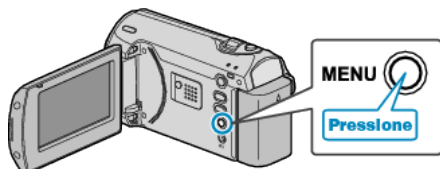
OPERATION SOUND (Som de operação)

Ativa / Desativa o som de operação.

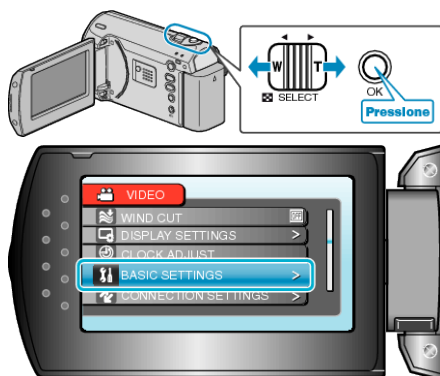
Ajuste	Detalhes
OFF	Ativa / Desativa o som da operação.
ON	Ativa o som da operação.

Exibindo o Item

1 Pressione o botão MENU para exibir o menu.



2 Selecione "BASIC SETTINGS" (Configurações básicas) com o botão ZOOM/SELECT e pressione OK.



3 Selecione "OPERATION SOUND" (Som de operação) e pressione OK.

