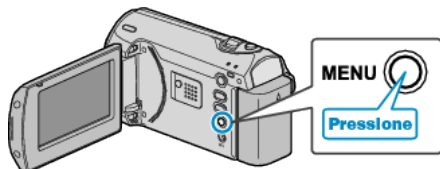


Gravação em Intervalos (GRAVAÇÃO DE TEMPO TRANSCORRIDO)

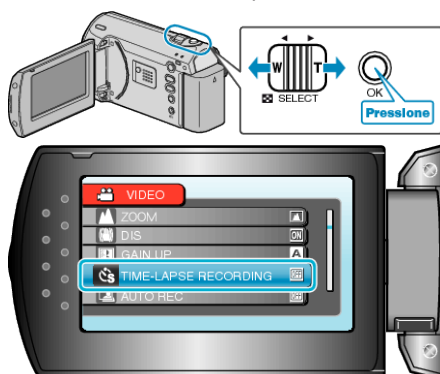
Essa função possibilita a alteração de uma cena que ocorre lentamente por um longo período para ser mostrada dentro de um curto período de tempo tirando quadros dela em certo intervalo.

Essa função é útil para fazer observações como a da abertura de um botão de flor.

- 1 Pressione o botão MENU para exibir o menu.



- 2 Selecione "TIME-LAPSE RECORDING" (Gravação de tempo transcorrido) com o botão ZOOM/SELECT e pressione OK.

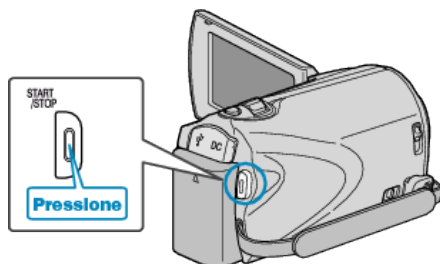


- 3 Selecione um intervalo de gravação (1 a 80 segundos) e pressione OK.



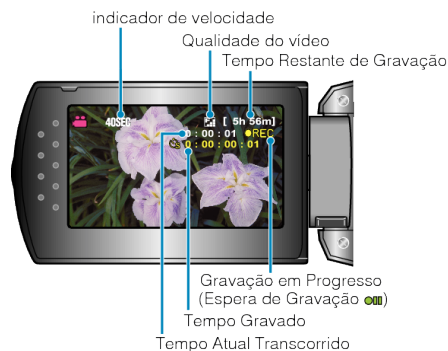
- Quanto maior o número de segundos, mais longo o intervalo de gravação.

- 4 Inicie a gravação.



- Um quadro é tirado nos intervalos do período selecionado.
- Quando o intervalo de gravação é ajustado para "20SEC INTERVAL" (Intervalo de 20 segundos) ou maior, esse aparelho muda para o modo de economia de energia entre as gravações. No próximo ponto para gravar, o modo de economia de energia será desligado e a gravação começará automaticamente.
- Pressione o botão START/STOP (Iniciar / Parar) novamente para iniciar a gravação.

Indicações Durante Time-Lapse Recording (Gravação de tempo transcorrido)



Visor	Descrição
Indicador de Velocidade	Exibe o intervalo de gravação que está ajustado.
Qualidade do Vídeo	Exibe o ícone da qualidade do vídeo que está ajustada.
Tempo Restante de Gravação	Tempo restante de gravação com a qualidade do vídeo selecionada atual.
Gravação em Progresso	É exibido quando a gravação de vídeo está em andamento. Pisca quando está no modo de economia de energia.
Espera de Gravação	É exibido quando a gravação do vídeo está em pausa.
Tempo Atual Transcorrido	Exibe o tempo atual transcorrido após o início da gravação.
Tempo Gravado	Exibe o tempo atual do vídeo gravado. O tempo gravado aumenta em unidades de quadros.

Ajuste do Tempo Transcorrido

Quanto maior o número de segundos, mais longo o intervalo de gravação.

Ajuste	Detalhes
OFF	Desativa a função.
1SEC INTERVAL	Tira um quadro em intervalos de 1 segundos. Vídeos gravados serão reproduzidos em velocidade de 30 vezes.
2SEC INTERVAL	Tira um quadro em intervalos de 2 segundos. Vídeos gravados serão reproduzidos em velocidade de 60 vezes.
5SEC INTERVAL	Tira um quadro em intervalos de 5 segundos. Vídeos gravados serão reproduzidos em velocidade de 150 vezes.
10SEC INTERVAL	Tira um quadro em intervalos de 10 segundos. Vídeos gravados serão reproduzidos em velocidade de 300 vezes.
20SEC INTERVAL	Tira um quadro em intervalos de 20 segundos. Vídeos gravados serão reproduzidos em velocidade de 600 vezes.
40SEC INTERVAL	Tira um quadro em intervalos de 40 segundos. Vídeos gravados serão reproduzidos em velocidade de 1.200 vezes.
80SEC INTERVAL	Tira um quadro em intervalos de 80 segundos. Vídeos gravados serão reproduzidos em velocidade de 2.400 vezes.

CUIDADO:

- O áudio não pode ser gravado durante a gravação de tempo transcorrido.
- Zoom e estabilizador de imagem não estão disponíveis no modo Gravação em tempo transcorrido.
- Quando a gravação for interrompida com tempo de gravação menor que "0:00:00:17", o vídeo não será salvo.

NOTA:

- Ajustes da gravação de tempo transcorrido são salvos mesmo quando o aparelho está desligado. Quando o aparelho é ligado, "TIME LAPSE" (Tempo transcorrido) é exibido na tela.
 - A gravação para automaticamente 99 horas depois do seu início.
 - Utilize um tripé e um adaptador CA para gravações de tempo transcorrido com longos intervalos. Também é recomendado o ajuste do foco e do balanço de branco manualmente.
-