

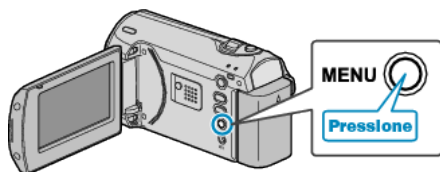
Gravando Automaticamente pelo Sensor de Movimentos (AUTO REC)

Essa função possibilita ao aparelho gravar automaticamente quando a pessoa / objeto se move por meio do sensor de mudanças no brilho dentro do quadro vermelho exibido no monitor LCD. (AUTO REC)

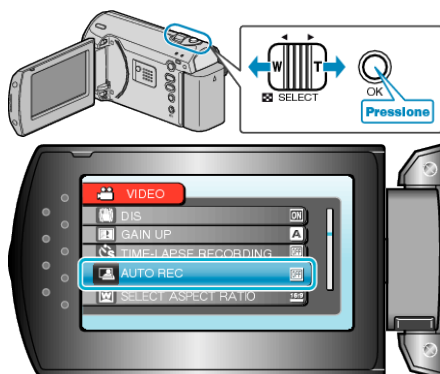
1 Componha a imagem de acordo com a pessoa / objeto.

- Ajuste o ângulo de visualização com o zoom, etc.

2 Pressione o botão MENU para exibir o menu.



3 Selecione "AUTO REC" (Gravação automática) com o botão ZOOM/SELECT e pressione OK.



4 Selecione "ON" (Ativar) e pressione OK.



5 A gravação inicia automaticamente quando a pessoa / objeto dentro do quadro vermelho se move.



- Um quadro vermelho é exibido 2 segundos após o visor do menu desaparecer.
- Para gravação de vídeo, a gravação continua enquanto existem movimentos da pessoa / objeto gravado (Mudanças no brilho) dentro do quadro vermelho. Quando não há mais movimentos do objeto / pessoa (mudanças no brilho) dentro do quadro vermelho, a gravação será interrompida em 5 segundos.
- Para interromper a gravação de vídeo manualmente, pressione o botão START/STOP (Iniciar / Parar). Porém, como o ajuste AUTO REC permanece ON mesmo depois que a gravação para, a gravação começa novamente quando os movimentos do objeto / pessoa (mudanças no brilho) são detectados dentro do quadro vermelho. Para cancelar a AUTO REC (Gravação automática), ajuste-a para "OFF" (Desativar).

CUIDADO:

- O único ajuste manual de gravação disponível é o "TELE MACRO". Todos os outros são ajustados para "AUTO" (Automático).
- Zoom Digital e Estabilizador de Imagem não estão disponíveis depois que AUTO REC for selecionado.
- A função AUTO REC (Gravação automática) não pode ser utilizada junto com a TIME-LAPSE RECORDING (Gravação de tempo transcorrido). Quando ambas estão ajustadas, a prioridade é dada à função TIME-LAPSE RECORDING (Gravação de tempo transcorrido).
- "VIDEO QUALITY" (Qualidade do vídeo) e "SELECT ASPECT RATIO" (Seleção de proporção) não podem ser alteradas após a seleção de AUTO REC (Gravação automática). Ajuste-as antes de selecionar AUTO REC (Gravação automática).
- Os modos de desligamento automático e de economia de energia não ficam disponíveis após o ajuste da AUTO REC (Gravação automática).

NOTA:

- A gravação para quando não há mudanças por 5 segundos durante a gravação do vídeo.
- A gravação pode não iniciar quando o movimento do objeto / pessoa dentro do quadro vermelho for muito rápido ou a mudança no brilho muito pequena.
- A gravação pode iniciar devido a mudanças no brilho mesmo se não houver movimento no quadro vermelho.
- A gravação não pode ser iniciada durante a aplicação de zoom.