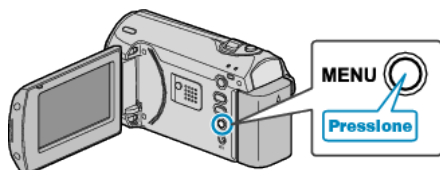


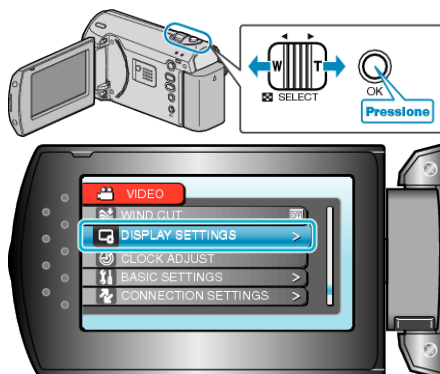
DATE DISPLAY STYLE (Estilo do visor de data)

Ajusta a ordem do ano, mês, dia e formato de exibição da hora (24H / 12H).

1 Pressione o botão MENU para exibir o menu.



2 Selecione "DISPLAY SETTINGS" (Configurações de exibição) com o botão ZOOM/SELECT e pressione OK.



3 Selecione "DATE DISPLAY STYLE" (Estilo do visor de data) e pressione OK.



4 Ajuste do estilo do visor de data e hora.



- Para o visor de data, ajuste para qualquer um dos formatos "month.day.year" (mês.dia.ano), "year.month.day" (ano.mês.dia) e "day.month.year" (dia.mês.ano).
- Para o visor de hora, ajuste para qualquer um dos formatos "12h" e "24h".
- Utilize o botão ZOOM/SELECT para mover o cursor e pressione o botão +/- para fazer alterações.
- Após o ajuste, pressione OK.