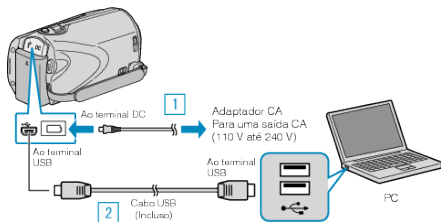


Fazendo Backup de Todos os Arquivos

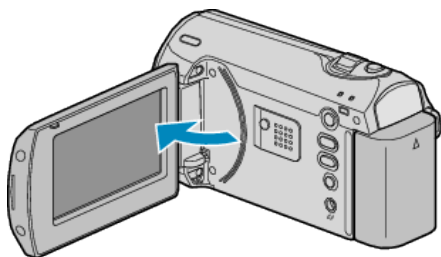
Antes de fazer as cópias de segurança, certifique-se de que há espaço disponível suficiente no disco rígido do PC (HDD).

1 Conecte o cabo USB e o adaptador CA.



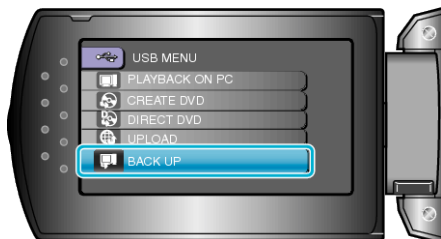
- ① Conecte o adaptador CA a filmadora.
- ② Conecte utilizando o cabo USB.

2 Abra o monitor LCD.



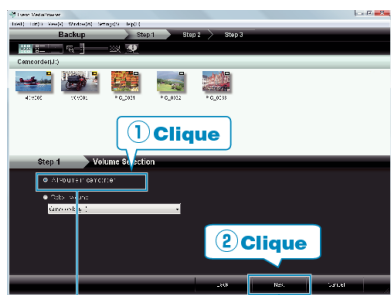
- O USB MENU (Menu USB) é exibido.

3 Selecione "BACK UP" (Cópia de segurança) e pressione OK.



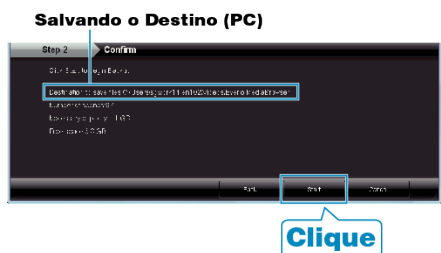
- O software fornecido Everio MediaBrowser é inicializado no computador. As operações subsequentes serão realizadas no PC.

4 Selecione o volume.



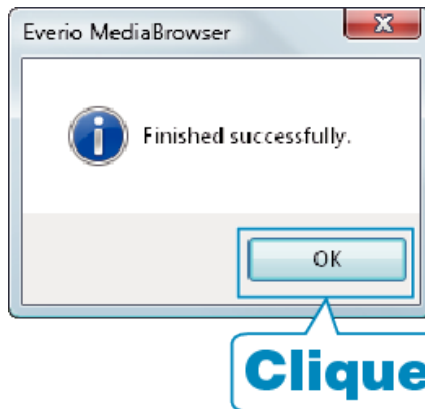
Clique "All volume in camcorder" (todo o volume da filmadora)
Clique "NEXT" (Próximo)

5 Inicie o backup.



- O backup (Cópia de segurança) é iniciado.

6 Depois que o backup estiver concluído, clique em "OK".



NOTA:

- Antes de fazer Back up, carregue o cartão SD onde cada vídeos são armazenado nesta unidade.
- Se você encontrar algum problema no software fornecido Everio MediaBrowser, consulte o "Pixela User Support Center" (Serviço de Atendimento ao Usuário Pixela).

Telefone	EUA e Canadá (Inglês): +1-800-458-4029 (chamada gratuita) Europa (Reino Unido, Alemanha, França, Espanha) (Inglês / Alemão / Francês / Espanhol): +800-1532-4865 (chamada gratuita) Outros países na Europa (Inglês / Alemão / Francês / Espanhol): +44-1489-564-764 Ásia (Filipinas) (Inglês): +63-2-438-0090 China (Chinês): 10800-163-0014 (Chamada gratuita)
Site	http://www.pixela.co.jp/oem/jvc/mediabrowser/e/

- Exclua vídeos indesejados antes de fazer o backup (Cópia de segurança). Se estiver fazendo Backup (Cópia de segurança) de muitos vídeos, a cópia pode demorar algum tempo.

Desconectando este Aparelho do PC

1 Clique em "Remove hardware com segurança" (Remove hardware com segurança).



2 Clique em "Remover com segurança o Dispositivo USB de armazenamento em massa" (Remover dispositivo de armazenamento USB com segurança).

3 (Para Windows Vista) Clique em "OK".

4 Desconecte o cabo USB e feche o monitor LCD.