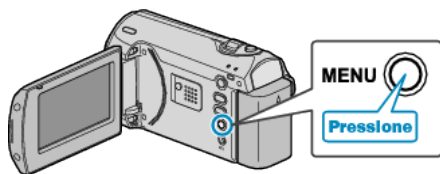


Operando o Menu

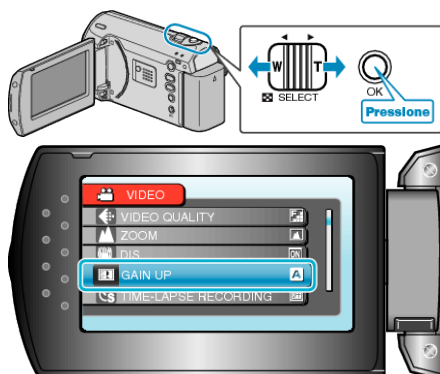
Utilize o botão ZOOM/SELECT e o botão OK para ajustar.

- O menu é diferente de acordo com o modo que está sendo usado.

1 Pressione o botão MENU para exibir o menu.



2 Selecione o menu desejado com o botão ZOOM/SELECT e pressione OK.



3 Selecione os ajustes desejados e pressione OK.



NOTA:

- Para voltar à tela anterior, pressione MENU.
- Para fechar o menu, pressione MENU por pouco tempo.

Restaurando Todos os Ajustes para o Padrão :

- Ajuste utilizando "FACTORY PRESET" (Pré-ajuste de fábrica) no menu de ajustes da filmadora.