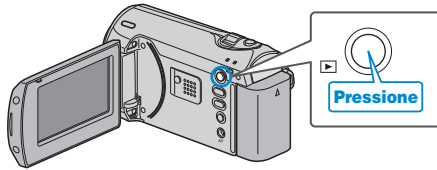


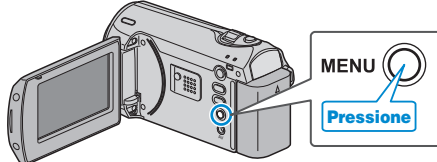
Protegendo Arquivos Selecionados

Protege ou desativa a proteção dos arquivos selecionados.

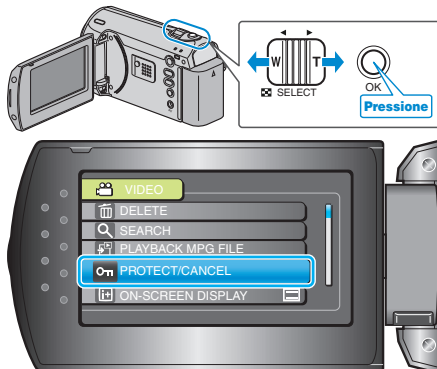
1 Selecione o modo de reprodução.



2 Pressione o botão MENU para exibir o menu.



3 Selecione "PROTECT/CANCEL" (Proteger / Cancelar) com o botão ZOOM/SELECT e pressione OK.



4 Selecione "FILE SELECT" (Selecionar arquivo) e pressione OK.



5 Selecione o arquivo desejado e pressione OK.



- Uma marca de proteção é exibida no arquivo selecionado. Para remover a marca de exclusão, pressione novamente OK.
- Após selecionar todos os arquivos a serem protegidos ou terem sua proteção desativada, pressione MENU.

6 Selecione "YES" (Sim) e pressione OK.

