

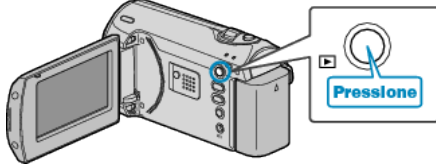
Apagando o Arquivo Exibido Atualmente

Exclui o arquivo exibido atualmente.

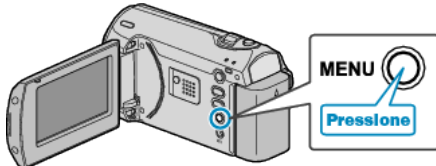
CUIDADO:

- Os arquivos excluídos não podem ser recuperados.

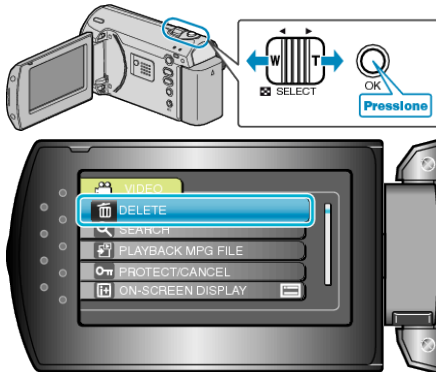
1 Selecione o modo de reprodução.



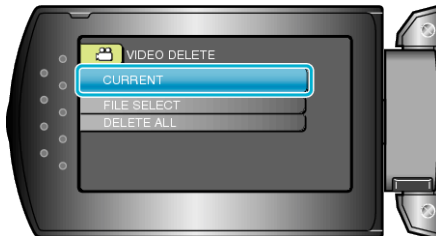
2 Pressione o botão MENU para exibir o menu.



3 Selecione "DELETE" (Excluir) com o botão ZOOM/SELECT e pressione OK.



4 Selecione "CURRENT" (Atual) e pressione OK.



5 Verifique se esse é o arquivo a ser excluído, selecione "YES" (Sim) e pressione OK.



- O arquivo a ser excluído é exibido na tela.
- Pressione os botões +/- para selecionar o anterior ou próximo arquivo.
- Após a exclusão, pressione MENU.

NOTA:

- Arquivos protegidos não podem ser excluídos. Desative a proteção antes de excluir o arquivo.