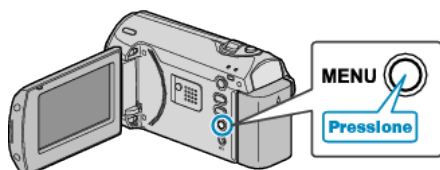


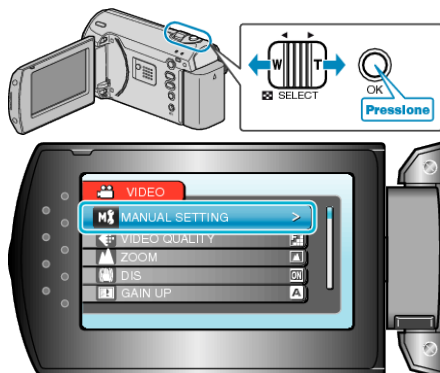
## Ajustando o Balanço de Branco

Você pode ajustar o tom de cores de acordo com a fonte luz.

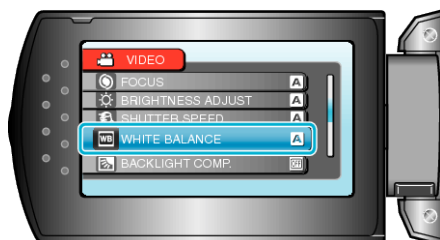
- 1 Pressione o botão MENU para exibir o menu.



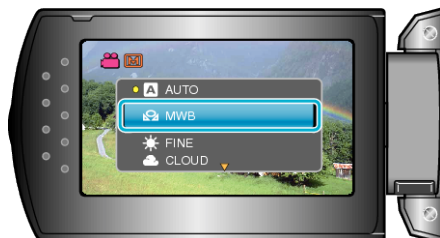
- 2 Selecione "MANUAL SETTING" (Configuração manual) com o botão ZOOM/SELECT e pressione OK.



- 3 Selecione "WHITE BALANCE" (Balanço de branco) e pressione OK.



- 4 Selecione o ajuste balanço de branco e pressione OK.



Ajuste	Detalhes
AUTO	Ajusta automaticamente às cores naturais.
MWB	Utilize esse recurso quando o problema de cores não naturais não for resolvido.
FINE	Ajuste esse recurso quando gravar em ambientes externos em um dia ensolarado.
CLOUD	Ajuste esse recurso ao gravar em dias nublados ou locais com sombra.
HALOGEN	Ajuste esse recurso ao gravar sob iluminação como a de luz de vídeo.

## Utilizando o MWB (Balanço de branco)

- 1 Segure uma folha de papel branco na frente da lente de forma que o papel branco preencha toda a tela.
- 2 Select "MWB" (Balanço de branco) and keep pressing OK.
  - O cursor piscará.
- 3 Libere OK após o menu desaparecer.