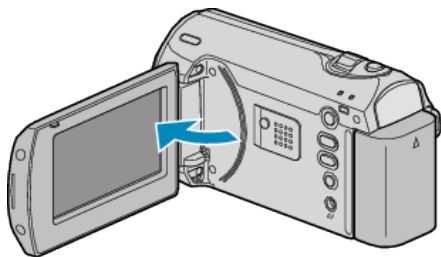


Ajuste do Relógio

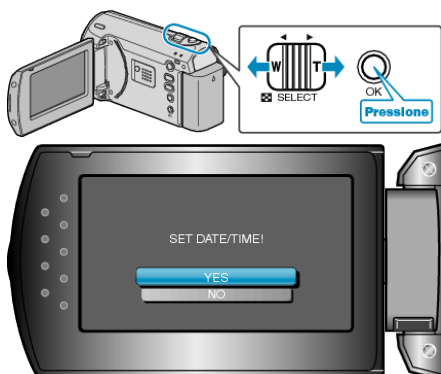
A tela “SET DATE/TIME!” (Ajuste data / hora!) é exibida quando o aparelho é ligado pela primeira vez após a compra, quando não é usado por um longo período ou quando o relógio ainda não foi ajustado. Ajuste o relógio antes de gravar.

1 Abra o monitor LCD.



- A filmadora liga.
- Quando o monitor LCD é fechado, a filmadora desliga.

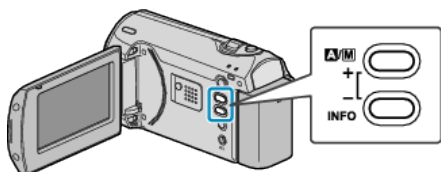
2 Selecione “YES” (Sim) com o botão ZOOM/SELECT e pressione OK.



3 Ajuste a data e a hora.



- Use o botão +/- para ajustar o ano, mês, dia, hora e minuto.
 - +: Aumenta o número.
 - -: Diminui o número.



- Utilize o botão ZOOM/SELECT para mover o cursor.
- Após ajustar a data e o horário, pressione OK.

4 Selecione a região em que você vive com o botão +/- e pressione OK.



- O nome da cidade e a diferença de hora são exibidos.
- Pressione OK depois das cores das regiões selecionadas mudarem.

NOTA:

- O relógio pode ser reajustado posteriormente.
- Quando utilizar esse aparelho no exterior, você pode ajustá-lo para a hora local para gravação.
- Você pode ligar ou desligar o visor do relógio durante o modo de reprodução.