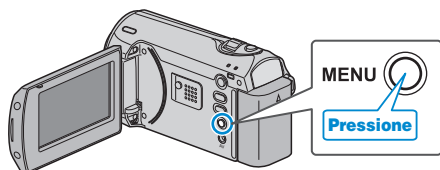


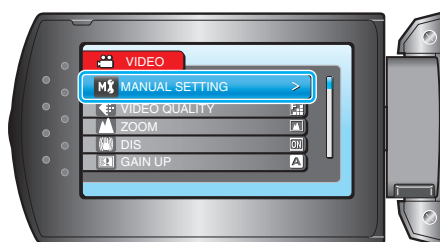
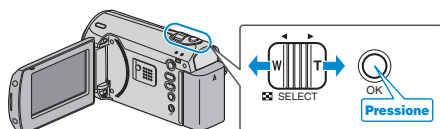
Utilizando função Close (Aproximação)

Você pode aproximar a imagem de uma pessoa/objeto utilizando a função tele macro.

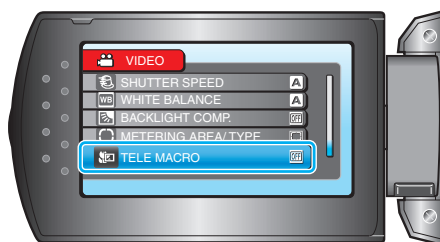
1 Pressione o botão MENU para exibir o menu.



2 Selecione "MANUAL SETTING" (Configuração manual) com o botão ZOOM/SELECT e pressione OK.



3 Selecione "TELE MACRO" e pressione OK.



4 Selecione "ON" (Ativar) e pressione OK.



Ajuste	Detalhes
OFF	Possibilita capturas em close até 1 m no lado telefoto (T) do zoom. Possibilita capturas em close até 5 cm no lado grande angular (W) do zoom.
ON	Possibilita capturas em close até 50 cm no lado telefoto (T) do zoom. Possibilita capturas em close até 5 cm no lado grande angular (W) do zoom.

CUIDADO:

- Quando não estiver utilizando a função Close, ajuste TELE MACRO para "OFF" (Desativar). Caso contrário, a imagem pode ficar embaçada.