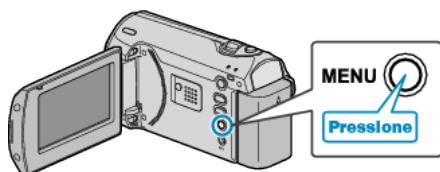


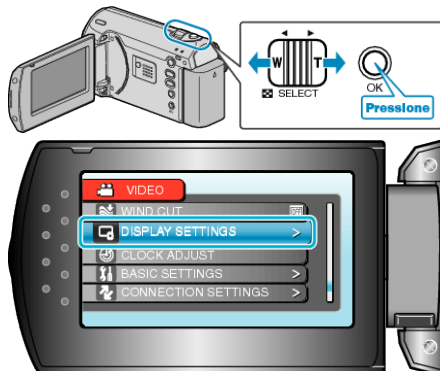
MONITOR BRIGHTNESS (Brilho do monitor)

Ajusta o brilho do monitor LCD.

1 Pressione o botão MENU para exibir o menu.



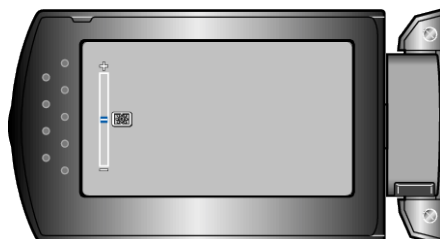
2 Selecione "DISPLAY SETTINGS" (Configurações de exibição) com o botão ZOOM/SELECT e pressione OK.



3 Selecione "MONITOR BRIGHTNESS" (Brilho do monitor) e pressione OK.



4 Ajusta o brilho do monitor.



- Pressione + para aumentar o brilho.
- Pressione - para diminuir o brilho.
- Após o ajuste, pressione OK.