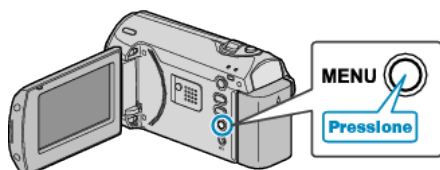


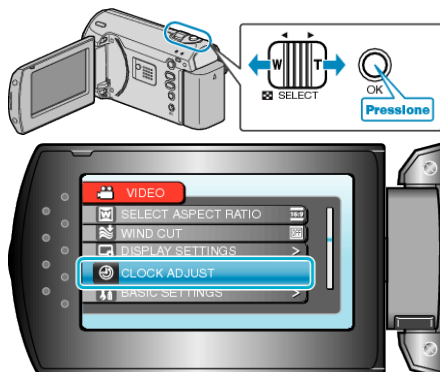
Ajustando o Horário de Verão

Quando "ON" (Ativar) é selecionado em "SET FOR DAYLIGHT SAVING TIME" (Ajuste para o horário de verão) da opção "CLOCK ADJUST" (Ajuste do relógio), o horário é ajustado adiantado em uma hora.

1 Pressione o botão MENU para exibir o menu.



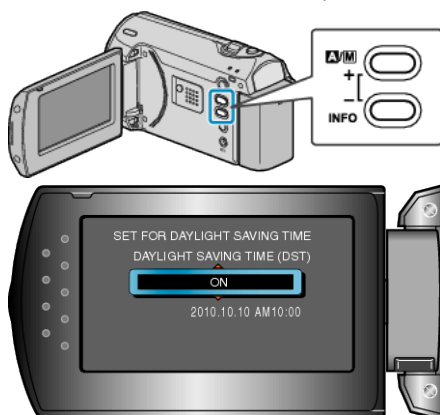
2 Selecione "CLOCK ADJUST" (Ajuste do relógio) com o botão ZOOM/SELECT e pressione OK.



3 Selecione "SET FOR DAYLIGHT SAVING TIME" (Ajuste para o horário de verão) e pressione OK.



4 Defina o horário de verão com o botão +/- e pressione OK.



NOTA:

- O que é o horário de verão?
O horário de verão é um sistema de ajuste do relógio adiantado em uma hora por um período determinado no verão.
É utilizado principalmente nos países do Ocidente.
- Restaure os ajustes do horário de verão após retornar da sua viagem.