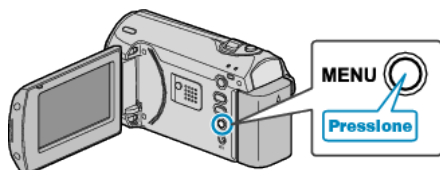


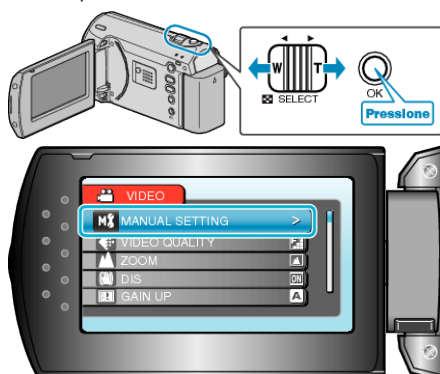
Ajustando a Compensação de Luz de Fundo

Você pode corrigir a imagem quando a pessoa / objeto aparece muito escura por causa da luz de fundo.

1 Pressione o botão MENU para exibir o menu.



2 Selecione "MANUAL SETTING" (Configuração manual) com o botão ZOOM/SELECT e pressione OK.



3 Selecione "BACKLIGHT COMP." (Compensação de luz de fundo) e pressione OK.



4 Selecione "ON" (Ativar) e pressione OK.

