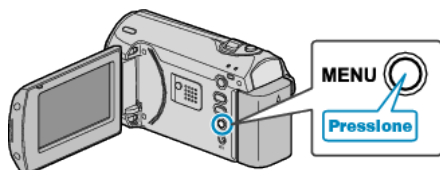


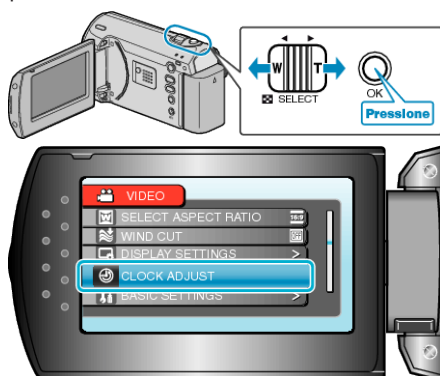
Reajustando o Relógio

Ajuste o relógio com a opção "CLOCK ADJUST" (Ajuste do relógio) do menu.

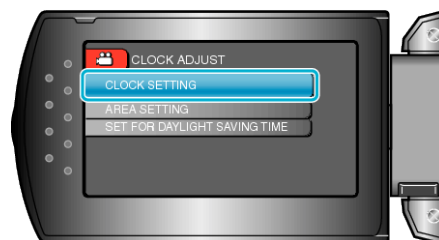
1 Pressione o botão MENU para exibir o menu.



2 Selecione "CLOCK ADJUST" (Ajuste do relógio) com o botão ZOOM/SELECT e pressione OK.



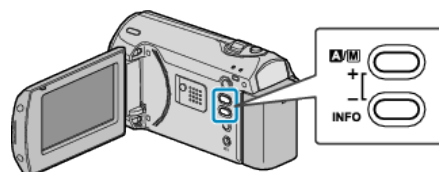
3 Selecione "CLOCK SETTING" (Ajuste do relógio) e pressione OK.



4 Ajuste a data e a hora.



- Use o botão +/- para ajustar o ano, mês, dia, hora e minuto.
 - +: Aumenta o número.
 - -: Diminui o número.



- Utilize o botão ZOOM/SELECT para mover o cursor.
- Após ajustar a data e o horário, pressione OK.

5 Selecione a região em que você vive com o botão +/- e pressione OK.



- O nome da cidade e a diferença de hora são exibidos.
- Pressione OK depois das cores das regiões selecionadas mudarem.