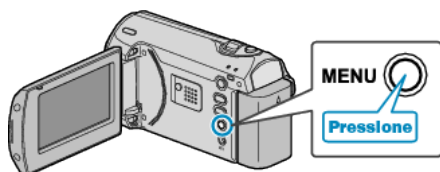


Ajustando o Relógio Para o Horário Local Quando Estiver Viajando

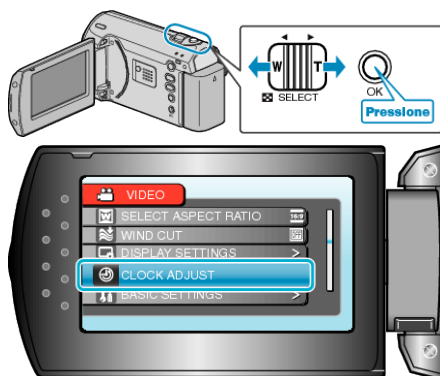
Altere o visor de data e hora para o horário local selecionando seu destino de viagem em "AREA SETTING" (Ajuste de área) da opção "CLOCK ADJUST" (Ajuste do relógio).

Restaurar os ajustes de região após retornar da viagem.

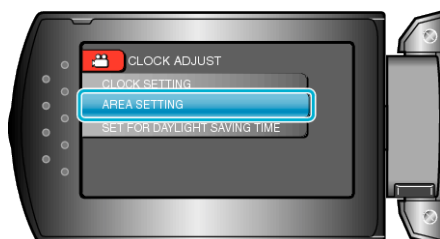
- 1 Pressione o botão MENU para exibir o menu.



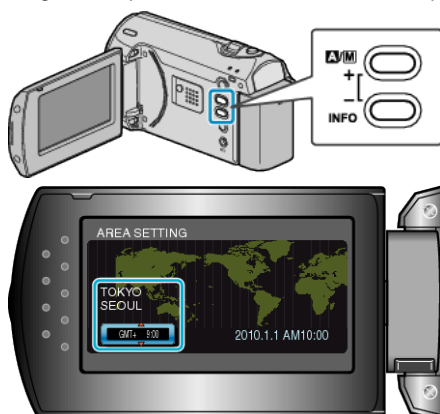
- 2 Selecione "CLOCK ADJUST" (Ajuste do relógio) com o botão ZOOM/SELECT e pressione OK.



- 3 Selecione "AREA SETTING" (Ajuste de área) e pressione OK.



- 4 Selecione a região em que você vive com o botão +/- e pressione OK.



- O nome da cidade e a diferença de hora são exibidos.

NOTA:

- O ajuste da opção "AREA SETTING" (Ajuste de área) altera a hora do relógio com a diferença em que a hora é contada. Após retornar ao seu país, selecione novamente a região que foi ajustada inicialmente pra restaurar os ajustes do relógio original.