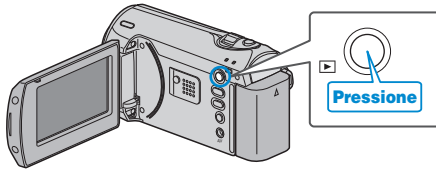


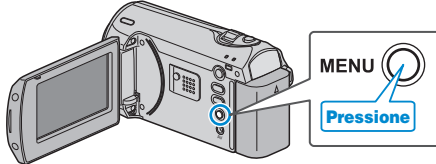
## Protegendo o Arquivo Exibido Atualmente

Protege ou desativa a proteção do arquivo exibido atualmente.

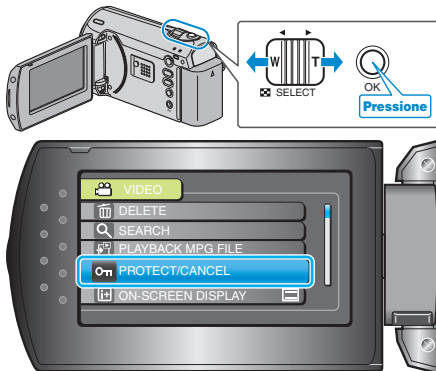
1 Selecione o modo de reprodução.



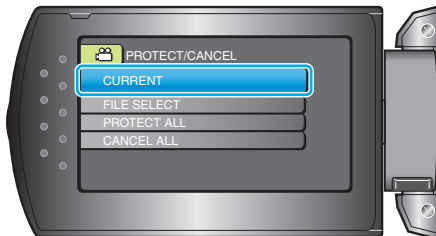
2 Pressione o botão MENU para exibir o menu.



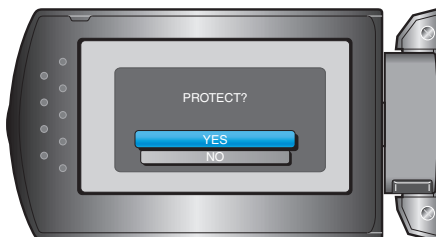
3 Selecione "PROTECT/CANCEL" (Proteger / Cancelar) com o botão ZOOM/SELECT e pressione OK.



4 Selecione "CURRENT" (Atual) e pressione OK.



5 Verifique se esse é o arquivo a ser protegido, selecione "YES" (Sim) e pressione OK.



- O arquivo a ser protegido é exibido na tela.
- Pressione os botões +/- para selecionar o anterior ou próximo arquivo.
- Após o ajuste, pressione OK.
- Para sair da tela, pressione MENU.