

## DEMO MODE (Modo de demonstração)

Inicia a reprodução do modo de demonstração que introduz os recursos deste aparelho.

Ajuste	Detalhes
OFF	Desativa a função.
ON	Reproduz uma demonstração dos recursos especiais deste aparelho.

## Exibindo o Modo de Demonstração

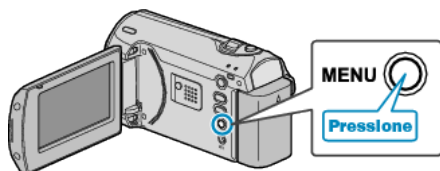
- ① Remova a bateria e o cartão SD.
- ② Conecte o adaptador CA.
- ③ Abra o monitor LCD e ligue a filmadora.
  - A demonstração começa a ser reproduzida após 3 minutos.
  - Para interromper a reprodução, pressione OK.

### NOTA:

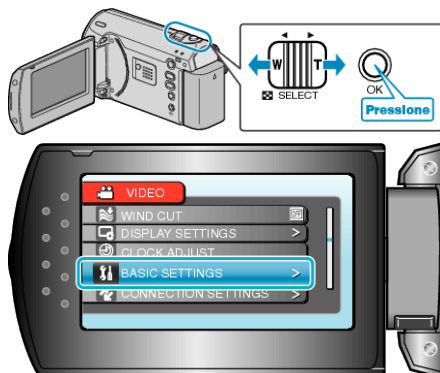
- Este modo não está disponível no modo de reprodução.

## Exibindo o Item

- 1 Pressione o botão MENU para exibir o menu.



- 2 Selecione "BASIC SETTINGS" (Configurações básicas) com o botão ZOOM/SELECT e pressione OK.



- 3 Selecione "DEMO MODE" (Modo de demonstração) e pressione OK.

