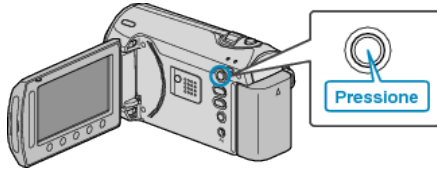


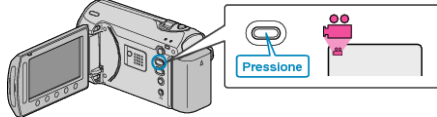
Excluindo uma Lista de Reprodução

Exclua as listas de reprodução que você criou.

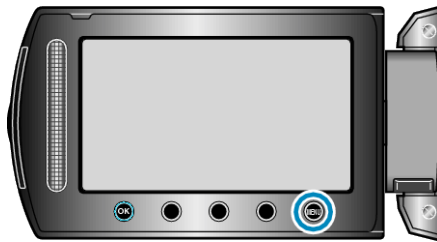
1 Selecione o modo de reprodução.



2 Selecione o modo vídeo.



3 Pressione o botão **MEM** para exibir o menu.



4 Selecione "EDIT PLAYLIST" (Editar lista de reprodução) e pressione **OK**.



5 Selecione a opção "DELETE" (Excluir) e pressione **OK**.

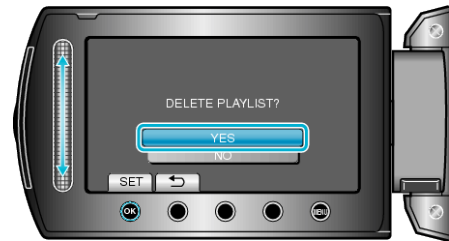


6 Selecione a lista de reprodução que você deseja excluir e pressione **OK**.



• Todas as listas de reprodução serão excluídas quando a opção "DELETE ALL" (Excluir todas) for selecionada.

7 Selecione "YES" (Sim) e pressione **OK**.



- Após completar a exclusão, a tela retorna para a tela de exclusão de lista de reprodução.
- Após a exclusão, pressione **MEM**.