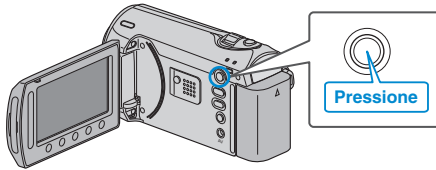


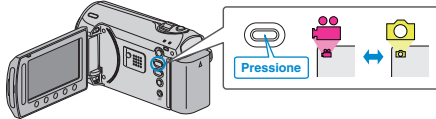
Protegendo arquivos selecionados

Protege ou desativa a proteção dos arquivos selecionados.

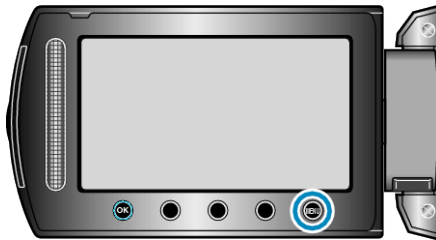
1 Seleccione o modo de reprodução.



2 Seleccione o modo vídeo ou foto.



3 Pressione o botão **OK** para exibir o menu.



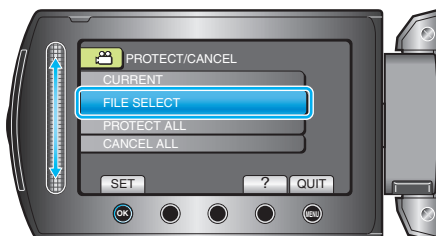
4 Seleccione "EDIT" (Editar) e pressione **OK**.



5 Seleccione a opção "PROTECT/CANCEL" (Proteger / Cancelar) e pressione **OK**.



6 Seleccione a opção "FILE SELECT" (Selecionar arquivo) e pressione **OK**.



7 Seleccione o arquivo desejado e pressione **OK**.



- Uma marca de proteção é exibida no arquivo selecionado. Para remover a marca de proteção, pressione **OK** novamente.
 - Seleccione "CHECK" (Verificar) para verificar o arquivo selecionado.
- 8 Após seleccionar todos os arquivos a serem protegidos ou terem sua proteção desativada, pressione **OK**.