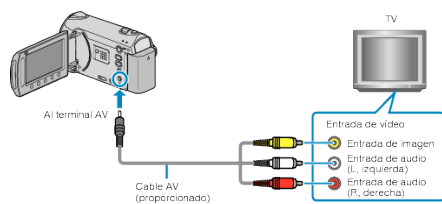



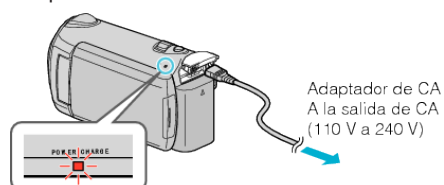
Conexión a través del conector AV

1 Conecte la videocámara al televisor.

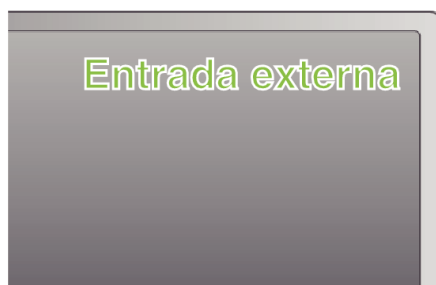


- Mantenga presionado el botón de alimentación  durante 2 segundos o más para apagar la alimentación.

2 Conecte el adaptador de CA a esta unidad.



3 Presione el botón de entrada externa del televisor para cambiar a la entrada de esta unidad a través del terminal conectado.



4 Reproduzca un archivo.

NOTA:

- Cambie los ajustes a "SALIDA DE VÍDEO" para adecuarse al tamaño de la pantalla de su TV.