

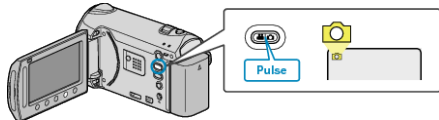
PRIORIDAD CARA AE/AF

Detecta rostros y ajusta el brillo y enfoque automáticamente.

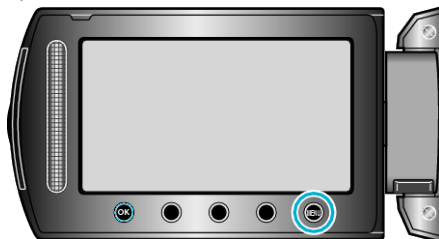
Ajuste	Detalles
OFF	Desactiva la función.
ON	Activa la función.

Visualización de la opción

1 Seleccione el modo de imágenes fijas.



2 Presione **OK** para ver el menú.



3 Seleccione "PRIORIDAD CARA AE/AF" y presione **OK**.



PRECAUCIÓN:

- Cuando "PRIORIDAD CARA AE/AF" se establece en "ON", se modificarán las siguientes configuraciones.
Si "SELECC. ESCENA" se establece en "FOCO", cambiará a "OFF".
Si "FOCO" se establece en "MANUAL", cambiará a "AUTO".
Si se establece "ASISTENTE DE ENFOQUE", "FOCO" cambiará a "AUTO".
Si "COMP. CONTRALUZ" se establece en "ON", cambiará a "OFF".
Si "ÁREA DE FOTOMETRÍA" se establece en "PUNTUAL", cambiará a "PANTALLA COMPLETA".
- Cuando se realicen las siguientes configuraciones, "PRIORIDAD CARA AE/AF" pasará a "OFF".
Cuando "SELECC. ESCENA" se establece a "FOCO"
Cuando "FOCO" se establece a "MANUAL"
Cuando se selecciona "ASISTENTE DE ENFOQUE"
Cuando "COMP. CONTRALUZ" se establece a "ON"
Cuando "ÁREA DE FOTOMETRÍA" se establece a "PUNTUAL"

NOTA:

- No se puede activar "PRIORIDAD CARA AE/AF" si "TEMPORIZ." se ajusta en "DETECCIÓN DE CARA".
- Dependiendo de la condición, es posible que no se detecten los rostros.