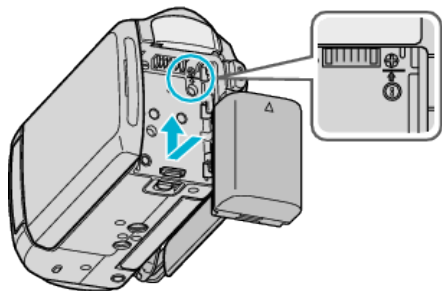


## Carga de la batería

Cargue la batería inmediatamente después de su compra y cuando la carga restante sea baja.

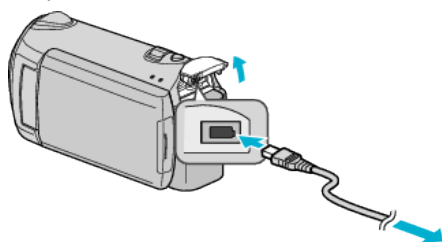
La cámara se suministra con la batería descargada.

1 Sujete la batería.

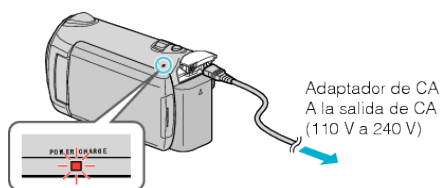


- Alinee la parte superior de la batería con esta unidad y deslícela hasta que se oiga un clic.

2 Conecte el adaptador de CA al terminal de CC.



3 Encienda la alimentación.



- La luz indicadora de carga parpadea cuando la carga está en curso. Y se apaga cuando la carga ha finalizado.

### PRECAUCIÓN:

- Si utiliza alguna otra batería que no sea de JVC, no se puede garantizar la seguridad ni el rendimiento.
- Tiempo de carga: Aprox. 2 h 30 m (utilizando la batería suministrada)  
El tiempo de carga aplica cuando la unidad se utiliza a 25 °C.  
Si se carga la batería en un rango de temperatura ambiente que no se encuentre entre 10 °C y 35 °C, la carga puede tardar más tiempo en realizarse o puede que no se inicie. El tiempo de grabación y reproducción también se puede acortar en determinadas condiciones de uso como por ejemplo a temperaturas bajas.

### Baterías recargables:

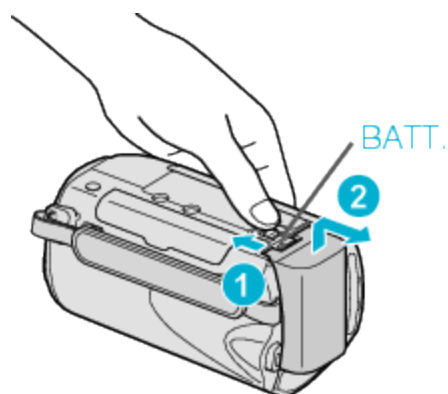
- Si utiliza una batería en un entorno de baja temperatura (10 °C o menos), el tiempo de funcionamiento se puede acortar o puede que la cámara no funcione correctamente. Si utiliza esta unidad en exteriores en invierno, mantenga la batería tibia guardándola, por ejemplo, en el bolsillo antes de colocarla en la cámara (manténgala alejada del contacto directo con una batería tibia).
- No exponga la batería a calor excesivo, como por ejemplo la luz solar directa o un fuego.
- Si la batería no se va a utilizar durante un tiempo prolongado, utilice la carga completamente y extraiga la batería de esta unidad para evitar su deterioro.
- Después de quitar la batería, almacénela en un lugar seco entre 15 °C y 25 °C.
- El deterioro de la batería tiene lugar cuando la batería se carga varias veces.  
Reemplace la batería.

### NOTA:

- Puede conectar esta unidad al adaptador de CA para grabar durante muchas horas en interiores.  
(la carga de la batería se inicia cuando se cierra el monitor LCD).

- No tire o doble el cable y enchufe del adaptador de CA. Podría dañar el adaptador de CA.

## Extracción de la batería



Deslice la palanca de liberación de la batería para extraer la batería de esta unidad.

### Tiempo aproximado de carga de la batería

Batería	Tiempo de carga	Tiempo real de grabación (GZ-HM335/GZ-HM334/GZ-HM330)	Tiempo real de grabación (GZ-HM310/GZ-HM300)	Tiempo continuo de grabación (GZ-HM335/GZ-HM334/GZ-HM330)	Tiempo continuo de grabación (GZ-HM310/GZ-HM300)
<b>BN-VG114E (suministrado)</b>	2 h 30 m	55 m	1 h	1 h 40 m	1 h 45 m
<b>BN-VG121E</b>	3 h 30 m	1 h 25 m	1 h 30 m	2 h 30 m	2 h 40 m

- Estos valores corresponden si "ILUMINACIÓN" se ajusta en "OFF" y "LUZ DE FONDO MONITOR" se ajusta en "ESTÁNDAR".
- Cuando termina la vida útil de la batería, el tiempo de grabación se reduce aunque las baterías estén completamente cargadas (reemplace las baterías).