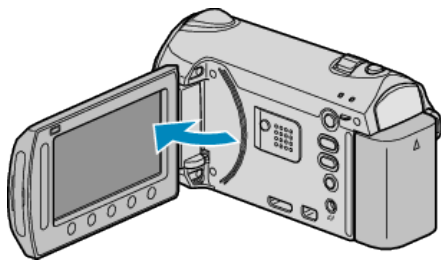


3 صفحه نمایش LCD را باز کنید.



- این دستگاه روشن می شود و منوی کپی پشتیبان نمایش داده خواهد شد.
- در حالی که سیم USB متصل است، منوی کپی پشتیبان نمایش داده می شود.

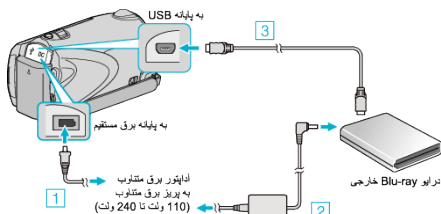
4 "پخش" را انتخاب کرده و OK را لمس کنید.



- پخش شروع می شود.

پخش با استفاده از درایو Blu-ray خارجی

1 صفحه نمایش LCD را ببندید و آن را وصل کنید.



1 آداپتور AC را به این دستگاه متصل کنید.

2 آداپتور برق متناوب درایو Blu-ray خارجی را وصل کنید.

3 کابل USB درایو Blu-ray خارجی را به این دستگاه وصل کنید.

- به دفترچه راهنمای درایو Blu-ray خارجی نیز مراجعه کنید.
- برای مشاهده بر روی تلویزیون، این دستگاه را به تلویزیون متصل کنید.

2 یک دیسک Blu-ray ایجاد شده در این دستگاه را در درایو Blu-ray خارجی قرار دهید.

- برای روشن کردن دستگاه، دکمه روشن/خاموش را از درایو Blu-ray خارجی فشار دهید.



1 دکمه خروج را فشار دهید تا سینی دیسک باز شود.

2 سینی را کاملاً بیرون بیاورید و دیسک جدید را بدرستی درون آن قرار دهید.

3 سینی دیسک را به سمت داخل فشار دهید تا زمانی که با صدای کلیک در جای خود قرار بگیرد.

پخش BD/DVD ایجاد شده در این دستگاه

BD/DVD های ایجاد شده با استفاده از عملکرد تهیه نسخه پشتیبان این دستگاه، با استفاده از یک دستگاه رایب DVD اختیاری (فقط DVD ها) دارای عملکرد پخش (CU-VD50) و با یک پخش کننده BD/DVD معمولی، روی یک تلویزیون قابل پخش می باشند. همچنین می توان DVD ها را از طریق اتصال دستگاه DVD writer اختیاری دارای عملکرد پخش روی این دستگاه پخش کرد.

دستگاه پخش	DVD (فرمت تصویر)	DVD (فرمت AVCHD)	دیسک Blu-ray
DVD writer متصل به این دستگاه	✓	✓	-
درایو Blu-ray خارجی متصل شده به این دستگاه	✓	✓	✓
پخش کننده/ضبط کننده DVD	✓	*✓	-
پخش کننده Blu-ray/ضبط کننده Blu-ray	✓	*✓	✓
DVD Writer با عملکرد پخش (CU-VD50)	✓	✓	-

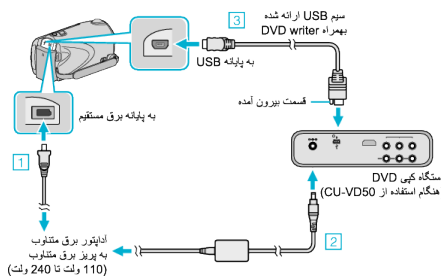
\* فقط برای دستگاه های سازگار با AVCHD

احتیاط:

- DVD های ایجاد شده با فرمت AVCHD را نمی توان در پخش کننده های DVD و با کیفیت استاندارد پخش کرد. ممکن است نتوانید دیسک را از پخش کننده خارج کنید.

پخش با استفاده از DVD Writer

1 صفحه نمایش LCD را ببندید و آن را وصل کنید.



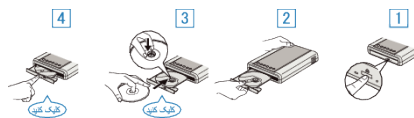
1 آداپتور AC را به این دستگاه متصل کنید.

2 آداپتور DVD writer AC را متصل کنید.

3 سیم USB ارائه شده به همراه DVD writer را متصل کنید.

- برای مشاهده بر روی تلویزیون، این دستگاه را به تلویزیون متصل کنید.

2 DVD ایجاد شده در این دستگاه را درون DVD writer قرار دهید.

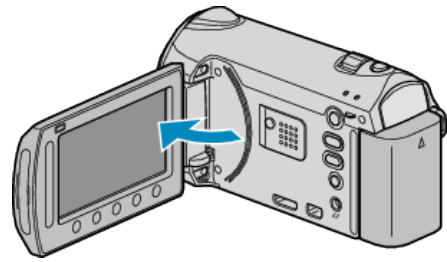


1 دکمه روشن/خاموش را برای روشن کردن دستگاه فشار دهید.

2 دکمه خروج را فشار دهید تا سینی دیسک باز شود.

3 سینی را کاملاً بیرون بیاورید و دیسک جدید را بدرستی درون آن قرار دهید.

4 سینی دیسک را به سمت داخل فشار دهید تا زمانی که با صدای کلیک در جای خود قرار بگیرد.



- این دستگاه روشن می شود و منوی کپی پشتیبان نمایش داده خواهد شد.
- در حالی که سیم USB متصل است، منوی کپی پشتیبان نمایش داده می شود.

#### 4 "پخش" را انتخاب کرده و OK را لمس کنید.



- پخش شروع می شود.

احتیاط:

- هنگام اتصال دستگاه ها، برق را قطع کنید.
- در غیر اینصورت، ممکن است برق گرفتگی یا نقص در عملکرد رخ دهد.

نکته:

- فقط DVDها و دیسک های Blu-ray ایجاد شده در این دستگاه را می توان پخش کرد.
- بخش ها در منو نمایش داده نمی شوند.

### پخش خلاصه بر روی DVD Writer

با پخش دیسک ایجاد شده در پخش کننده و انتخاب "پخش چکیده" از منوی اصلی، چندین ثانیه از هر فیلم را می توانید بصورت متوالی مشاهده کنید. از این روش برای بررسی محتوای فیلم ها یا جستجوی صحنه دلخواه خود استفاده کنید.

- برای بازگشت به پخش معمولی، دکمه منوی بالایی را در کنترل از راه دور پخش کننده فشار دهید و "به پخش عادی" را انتخاب کنید.

