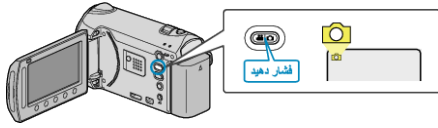


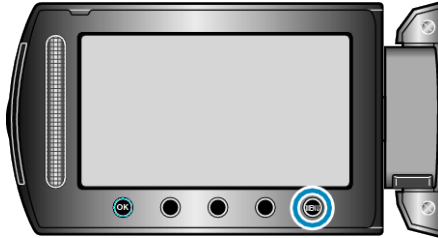
استفاده از تایمر خودکار تشخیص چهره

با فشردن دکمه SNAPSHOT، عملکرد شناسایی چهره آغاز می شود و سه ثانیه پس از اینکه فردی به کادر وارد شد، عکسبرداری آغاز می شود. این عملکرد زمانی مناسب است که عکس گیرنده نیز بخواهد درون عکس باشد.

1 حالت تصویر ثابت را انتخاب کنید.



2 برای نمایش منو، **MENU** را لمس کنید.



3 "تایمر خودکار" را انتخاب کرده و **OK** را لمس کنید.



4 "تشخیص چهره" را انتخاب کرده و **OK** را لمس کنید.



عکسبرداری بصورت گروهی (تایمر خودکار)

عملکردهای تایمر خودکار 10 ثانیه ای و تایمر خودکار تشخیص چهره، برای عکسبرداری بسیار مناسب هستند.

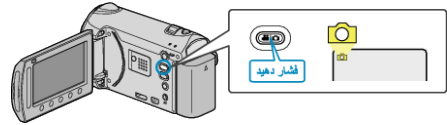
تایمر خودکار 2 ثانیه ای برای جلوگیری از لرزش های دوربین که در اثر فشرده شدن دکمه شاتر ایجاد می شود، مفید خواهد بود.

نکته:

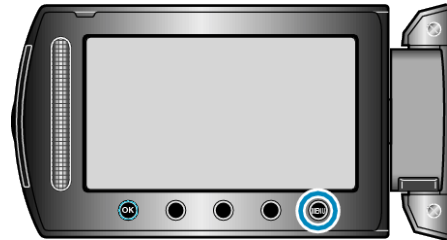
هنگام عکسبرداری با استفاده از عملکرد تایمر خودکار، توصیه می شود از یک سه پایه استفاده کنید.

استفاده از تایمر خودکار 2/10 ثانیه ای

1 حالت تصویر ثابت را انتخاب کنید.



2 برای نمایش منو، **MENU** را لمس کنید.



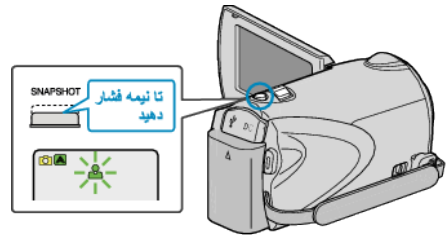
3 "تایمر خودکار" را انتخاب کرده و **OK** را لمس کنید.



4 "2" ثانیه یا "10" ثانیه را انتخاب کرده و **OK** را لمس کنید.

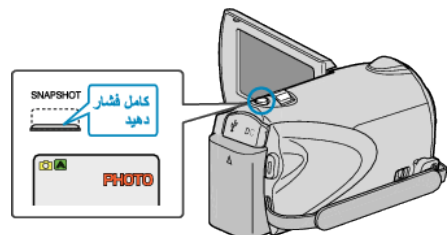


5 فوکوس روی سوژه را تنظیم کنید.



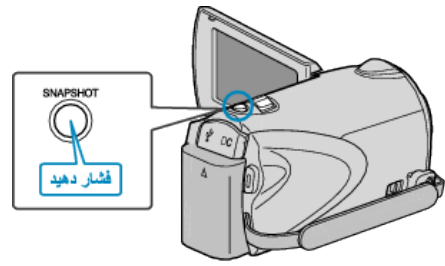
• پس از فوکوس، آیکون فوکوس سبز می شود.

6 یک تصویر ثابت بگیرید.



• یک تایمر نمایش داده می شود و شمارش معکوس برای شروع تصویربرداری آغاز می شود.
• برای توقف تایمر خودکار، دکمه SNAPSHOT را مجدداً فشار دهید.

5 پس از اینکه همه افراد به سمت دوربین قرار گرفتند، دکمه SNAPSHOT را فشار دهید.



- کادری در اطراف چهره سوژه نمایش داده می شود.
- با فشردن مجدد دکمه SNAPSHOT در حالی که کادر در اطراف چهره قرار گرفته است، تایمر خودکار 10 ثانیه ای شروع به کار می کند.

6 عکس گیرنده وارد کادر می شود.

عکاس



- سه ثانیه پس از ورود عکس گیرنده به کادر، شاتر رها می شود.
- برای توقف تایمر خودکار، دکمه SNAPSHOT را مجدداً فشار دهید.

نکته:

- بسته به محیط تصویربرداری، ممکن است عملکرد "تشخیص چهره" قادر به تشخیص چهره ها نباشد.