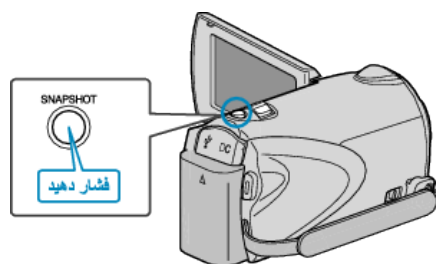


گرفتن تصاویر ثابت هنگام ضبط فیلم

در حالت فیلمبرداری، می توان با فشار دکمه SNAPSHOT تصاویر ثابت گرفت (آماده ضبط یا در حال ضبط).



- هنگام گرفتن تصاویر ثابت، "PHOTO" روی صفحه روشن می شود.



- تصاویر ثابت گرفته شده در هنگام فیلمبرداری در محل تنظیم شده توسط تنظیمات رسانه ذخیره می شوند.

نکته:

- اندازه تصویر ثابت ضبط شده در حالت فیلم برابر با 1800×3200 است.
- تنظیم "حالت شاتر" روی "عکاسی پیوسته" به شما امکان می دهد از تصاویر ثابت، بصورت متوالی عکس بگیرید.
- کیفیت تصویر مطابق با تنظیمات "کیفیت تصویر" متفاوت است.
- در صورتی که یک افکت (سیاه و سفید/سویا) روی فیلم اعمال شود، همان افکت روی تصویر ثابت اعمال خواهد شد.