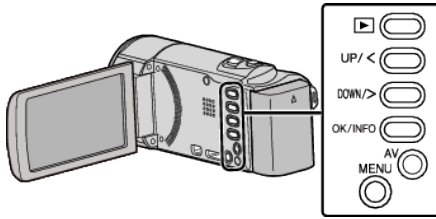


**Sikkerhedskopiering af alle filer**

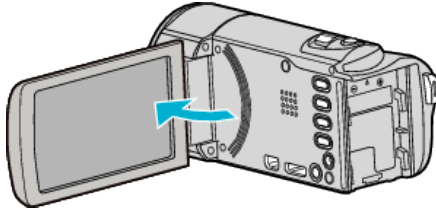
Kontrollér at der er tilstrækkelig ledig plads på computerens harddisk (HDD) før sikkerhedskopieringen påbegyndes.

**BEMÆRK :**

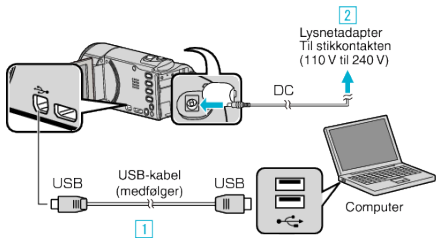
For at vælge/flytte markøren mod op/venstre eller ned/højre, tryk på knappen UP/< eller DOWN/>.



1 Åbn LCD-skærmen.



2 Forbind USB-kablet og lysnetadapteren.

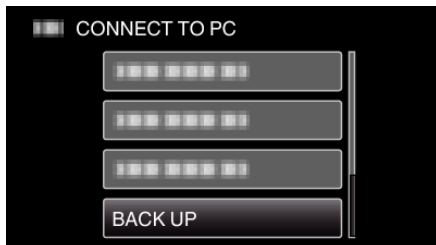


- 1 Forbind med det medfølgende USB-kabel.
  - 2 Forbind lysnetadaptersen til enheden.
  - Dette apparat bliver automatisk tændt når AC-adaptersen tilkobles.
  - Sørg for at bruge den medfølgende JVC lysnetadapter.
  - 3 „SELECT DEVICE“-menuen kommer til syne.
- 3 Vælg „CONNECT TO PC“ og tryk OK.



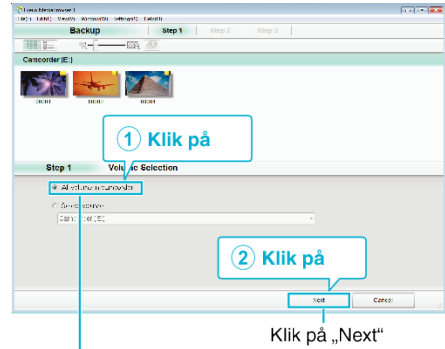
- Tryk på UP/< eller DOWN/> for at flytte markøren.

4 Vælg „BACK UP“ og tryk OK.



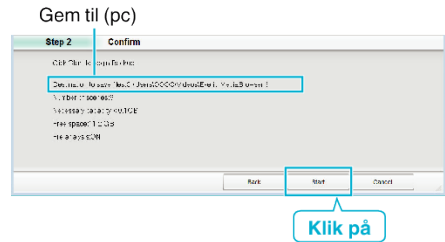
- Tryk på UP/< eller DOWN/> for at flytte markøren.
- For at annullere og vende tilbage til det foregående skærm-billede, tryk MENU.
- Den medfølgende software Everio MediaBrowser 3 starter på computeren. De følgende handlinger skal udføres på computeren.

5 Vælg lydstyrke.



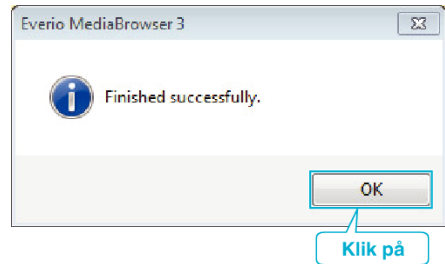
Klik på „All volume in camcorder“

6 Start sikkerhedskopiering.



- Sikkerhedskopiering starter.

7 Når sikkerhedskopieringen er gennemført, klik „OK“.



**BEMÆRK :**

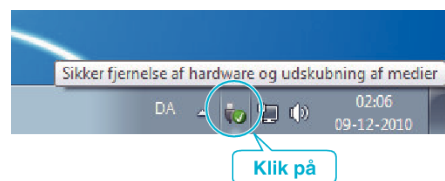
- Indsæt SD-kortet, videoer er lagret på, i enheden, inden sikkerhedskopieringen gennemføres.
- Efter du har taget sikkerhedskopier af dine filer med den medfølgende software, kan de ikke gendannes på denne enhed.
- Hvis du oplever problemer med den medfølgende software Everio MediaBrowser 3, bedes du kontakte „Pixela Bruger supportcentret“.

<b>Telefon</b>	USA og Canada (Engelsk): +1-800-458-4029 (gratis) Europa (Storbritannien, Tyskland, Frankrig og Spanien) (Engelsk/tysk/fransk/spansk): +800-1532-4865 (gratis) Andre lande i Europa (Engelsk/tysk/fransk/spansk): +44-1489-564-764 Asien (Filippinerne) (Engelsk): +63-2-438-0090 Kina (Kinesisk): 10800-163-0014 (gratis)
<b>Hjemmeside</b>	<a href="http://www.pixela.co.jp/oem/jvc/mediabrowser/e/">http://www.pixela.co.jp/oem/jvc/mediabrowser/e/</a>

- Slet uønskede videoer før sikkerhedskopiering. Det tager tid at sikkerhedskopiere mange videoer.

**Frakobling af enheden fra computeren**

1 Klik „Sikker fjernelse af hardware og udskubning af medier“.



2 Klik „Safely Remove USB Mass Storage Device“.

3 (For Windows Vista) Klik „OK“.

4 Tag USB-kablet ud og luk LCD-skærmen.