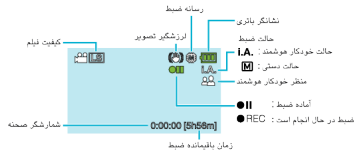


نشانگرهای نمایش داده شده در طول ضبط فیلم



آیکون نمایش	شرح
حالت ضبط	دکمه i.A. AUTO را برای جابجایی بین حالت ضبط i.A. (خودکار هوشمند) و (دستی) فشار دهید.
کیفیت فیلم	آیکون "کیفیت ویدئو" را از تنظیمات انتخاب شده در منوی ضبط نشان می دهد.
زمان باقیمانده ضبط	زمان باقیمانده برای ضبط فیلم را نشان می دهد.
● REC ضبط در حال انجام است	هنگام انجام ضبط فیلم، ظاهر می شود.
● آماده ضبط	هنگام توقف ضبط فیلم، ظاهر می شود.
شمارشگر صحنه (زمان ضبط شده)	زمان سپری شده را از فیلم در حال ضبط نشان می دهد.
رسانه ضبط	آیکون رسانه ضبط را نشان می دهد.
نشانگر باتری	میزان تقریبی شارژ باقیمانده باتری را نشان می دهد. جزئیات شارژ باتری را می توان توسط فشار دکمه OK/INFO نشان داد.
لرزشگیر تصویر	عمل کاهش لرزش دوربین را تنظیم می کند.

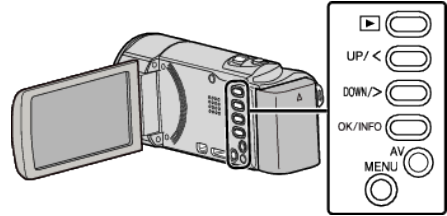
فیلمبرداری در حالت خودکار هوشمند

با استفاده از حالت هوشمند خودکار، بدون نگرانی درباره جزئیات تنظیمات می توانید ضبط را انجام دهید. تنظیماتی از جمله نور و فوکوس برای انطباق با شرایط عکس برداری به صورت خودکار تنظیم می شوند.

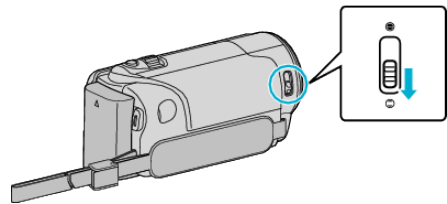
- در مورد حالات تصویربرداری خاص مانند نور از پشت (A)، تصویربرداری در شب (M)، شخص (S) و غیره، علامت آن روی تصویر نمایش داده می شود.
- قبل از ضبط یک صحنه مهم، توصیه می شود یک ضبط آزمایشی انجام دهید.

نکته:

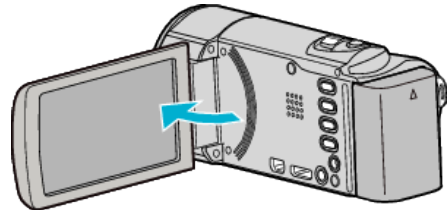
برای انتخاب/حرکت دادن مکان نما به سمت بالا/پایین/راست، دکمه UP/ > یا DOWN/ < را فشار دهید.



1 درپوش لنز را باز کنید.



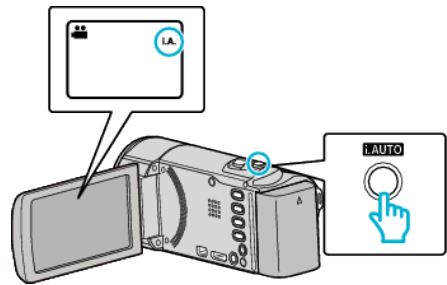
2 صفحه نمایش LCD را باز کنید.



- دوربین روشن می شود و آیکون حالت فیلم ظاهر می شود.
- با بسته شدن صفحه نمایش LCD، دستگاه خاموش می شود.

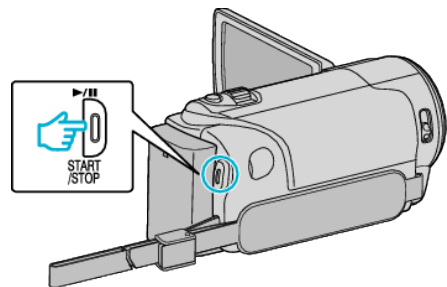
3

بررسی کنید حالت ضبط خودکار هوشمند باشد.



- اگر حالت دستی باشد (M)، دکمه i.A. AUTO را برای تغییر آن فشار دهید. با هر بار فشار دادن، حالت بین خودکار هوشمند و دستی جابجا می شود.

4 ضبط را شروع کنید.



- برای توقف، مجدداً فشار دهید.

تنظیمات مفید برای ضبط

- نسبت تصویر برای ضبط بین دو حالت 16:9 و 4:3 قابل انتخاب است.
- اگر "روی استارت سریع" روی "روشن" تنظیم شده باشد، به محض باز کردن صفحه نمایش LCD ظرف مدت 5 دقیقه پس از بستن آن، دستگاه بلافاصله روشن می شود.
- اگر "خاموشی خودکار" روی "روشن" تنظیم شود، در صورتی که به مدت 5 دقیقه از دستگاه استفاده نشود، به طور خودکار خاموش می شود تا در مصرف برق صرفه جویی شود. (فقط در صورت استفاده از بسته باتری)
- وقتی "اولویت چهره AE/AF" روی "روشن" (تنظیمات پیش فرض) تنظیم شده است، این دستگاه چهره ها را تشخیص داده و بطور خودکار روشنایی و فوکوس خود را برای ضبط هر چه واضح تر چهره ها تنظیم می کند.

احتیاط:

- لنز را در معرض نور مستقیم خورشید قرار ندهید.
- دستگاه را در باران، برف یا در مکان هایی با رطوبت بالا نظیر حمام استفاده نکنید.
- از دستگاه در مکان هایی که در معرض رطوبت یا گرد و خاک زیاد و نیز مکان هایی که در معرض بخار و دود مستقیم هستند، استفاده نکنید.
- هنگام روشن بودن چراغ دسترسی، بسته باتری، آداپتور برق متناوب یا کارت SD را خارج نکنید. ممکن است اطلاعات ضبط شده غیر قابل خواندن بشود.
- از داده های ضبط شده و مهم، یک نسخه پشتیبان تهیه کنید.
- توصیه می شود برای ذخیره داده های ضبط شده و مهم خود، آن ها را در یک DVD یا رسانه ضبط دیگر کپی کنید.
- JVC در قبال از دست رفتن هرگونه داده، مسئولیتی نخواهد داشت.

نکته:

- زمان ضبط باقیمانده در فیلم را قبل از شروع تصویربرداری بررسی کنید. اگر فضای کافی وجود نداشته باشد، داده ها را به رایانه یا دیسک منتقل (کپی) کنید.
- فراموش نکنید پس از پایان ضبط، کپی تهیه کنید!
- در صورتی که ضبط نتواند به مدت 12 ساعت متوالی یا بیشتر بسته به مشخصات انجام شود، ضبط متوقف خواهد شد.
- (ادامه ضبط ممکن است کمی زمان برد.)
- برای ضبط های طولانی، فایل در صورت تجاوز از اندازه 4 گیگابایت به دو یا چند فایل شکسته می شود.
- برای ضبط طولانی مدت در محل های سرپسته، می توانید دستگاه را به آداپتور برق متناوب وصل کنید.

آیکون نمایش	شرح
	نمای نزدیک سوژه حین آنکه پس زمینه تاریک می شود.
	فوکوس کردن روی شخص و پس زمینه حین آنکه اهرم زوم تا انتهای زاویه عریض (W) تنظیم شده باشد.
	تا فاصله ای دور فوکوس می کند و یک عکس واضح می گیرد.
	هنگام تاریک بودن اطراف، بدون افزایش حساسیت و عدم استفاده از فلش از سوژه عکس می گیرد.
	صحنه شب را با یک سرعت شاتر کمتر از حالت معمول ایجاد می کند.
	رنگ آبی آسمان و تلاطم دریا را بدون تاری کردن سوژه ناشی از نور شدید پس زمینه خورشید، ایجاد می کند.
	بر روی یک سوژه نزدیک فوکوس می کند و رنگ های آن را زنده نشان می دهد.
	رنگ سبز درخت ها را به طور زنده نشان می دهد.
	رنگ های باشکوه غروب آفتاب را ایجاد می کند.
	تنظیمات را به نحوی صورت می دهد که سوژه به دلیل نور پشت بیش از حد تاریک به نظر نرسد.
	از فلش به نحوی استفاده می کند که شخص به وضوح دیده شود و رنگ های زنده پس زمینه ایجاد می کند.
	بر روی یک سوژه نزدیک فوکوس می کند و حین استفاده از فلش رنگ های آن را زنده نشان می دهد.

نکته:

- صحنه ها را می توان بر اساس شرایط تصویر برداری تشخیص داد و به صورت خودکار بر روی حالت خودکار هوشمند تنظیم کرد.
- بسته به شرایط تصویر برداری، ممکن است بعضی از قابلیت ها قابل اجرا نباشند.