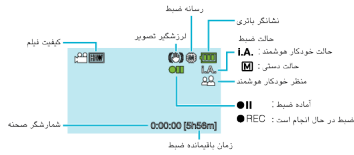


نشانه‌های نمایش داده شده در طول ضبط فیلم



| آیکون نمایش                 | شرح   |
|-----------------------------|---|
| حالت ضبط                    | دکمه i.AUTO را برای جابجایی بین حالت ضبط i.A. (خودکار هوشمند) و (دستی) فشار دهید.                               |
| کیفیت فیلم                  | آیکون "کیفیت ویدئو" را از تنظیمات انتخاب شده در منوی ضبط نشان می دهد.   |
| زمان باقیمانده ضبط          | زمان باقیمانده برای ضبط فیلم را نشان می دهد.  |
| ● REC ضبط در حال انجام است  | هنگام انجام ضبط فیلم، ظاهر می شود.  |
| ● آماده ضبط                 | هنگام توقف ضبط فیلم، ظاهر می شود.   |
| شمارشگر صحنه (زمان ضبط شده) | زمان سپری شده را از فیلم در حال ضبط نشان می دهد.  |
| رسانه ضبط                   | آیکون رسانه ضبط را نشان می دهد.   |
| نشانهگر باتری               | میزان تقریبی شارژ باقیمانده باتری را نشان می دهد. جزئیات شارژ باتری را می توان توسط فشار دکمه OK/INFO نشان داد. |
| لرزشگیر تصویر               | عمل کاهش لرزش دوربین را تنظیم می کند.   |

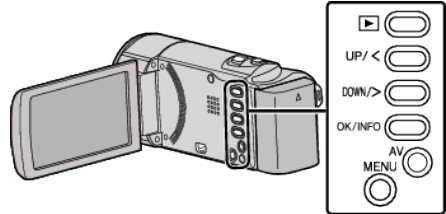
فیلمبرداری در حالت خودکار هوشمند

با استفاده از حالت هوشمند خودکار، بدون نگرانی درباره جزئیات تنظیمات می توانید ضبط را انجام دهید. تنظیماتی از جمله نور و فوکوس برای انطباق با شرایط عکس برداری به صورت خودکار تنظیم می شوند.

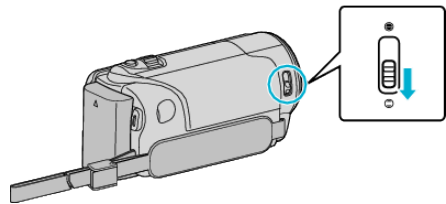
- در مورد حالات تصویربرداری خاص مانند نور از پشت (A)، تصویربرداری در شب (N)، شخص (S) و غیره، علامت آن روی تصویر نمایش داده می شود.
- قبل از ضبط یک صحنه مهم، توصیه می شود یک ضبط آزمایشی انجام دهید.

نکته :

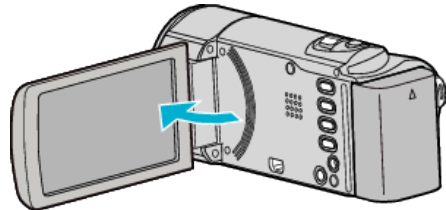
برای انتخاب/حرکت دادن مکان نما به سمت بالا/چپ یا پایین/راست، دکمه <UP/> یا <DOWN/> را فشار دهید.



1 درپوش لنز را باز کنید.



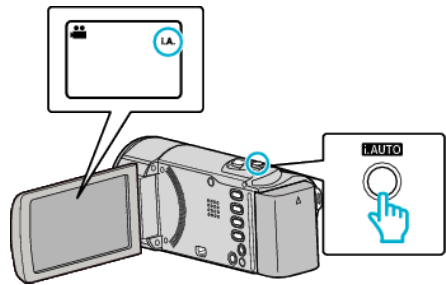
2 صفحه نمایش LCD را باز کنید.



- دوربین روشن می شود و آیکون حالت فیلم ظاهر می شود.
- با بسته شدن صفحه نمایش LCD، دستگاه خاموش می شود.

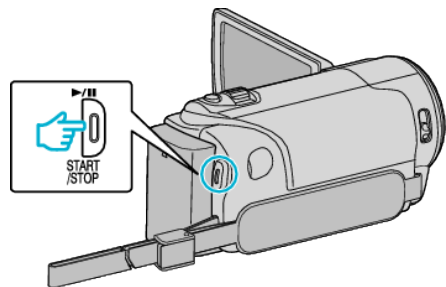
3

بررسی کنید حالت ضبط خودکار هوشمند باشد.



- اگر حالت دستی باشد (M)، دکمه i.AUTO را برای تغییر آن فشار دهید. با هر بار فشار دادن، حالت بین خودکار هوشمند و دستی جابجا می شود.

4 ضبط را شروع کنید.



- برای توقف، مجدداً فشار دهید.

## تنظیمات مفید برای ضبط

- نسبت تصویر برای ضبط بین دو حالت 16:9 و 4:3 قابل انتخاب است.
- اگر "ری استارت سریع" روی "روشن" تنظیم شده باشد، به محض باز کردن صفحه نمایش LCD ظرف مدت 5 دقیقه پس از بستن آن، دستگاه بلافاصله روشن می شود.
- اگر "خاموشی خودکار" روی "روشن" تنظیم شود، در صورتی که به مدت 5 دقیقه از دستگاه استفاده نشود، به طور خودکار خاموش می شود تا در مصرف برق صرفه جویی شود. (فقط در صورت استفاده از بسته باتری)
- وقتی "اولویت چهره AE/AF" روی "روشن" (تنظیمات پیش فرض) تنظیم شده است، این دستگاه چهره ها را تشخیص داده و بطور خودکار روشنایی و فوکوس خود را برای ضبط هر چه واضح تر چهره ها تنظیم می کند.

## احتیاط :

- لنز را در معرض نور مستقیم خورشید قرار ندهید.
- دستگاه را در باران، برف یا در مکان هایی با رطوبت بالا نظیر حمام استفاده نکنید.
- از دستگاه در مکان هایی که در معرض رطوبت یا گرد و خاک زیاد و نیز مکان هایی که در معرض بخار و دود مستقیم هستند، استفاده نکنید.
- هنگام روشن بودن چراغ دسترسی، بسته باتری، آداپتور برق متناوب یا کارت SD را خارج نکنید. ممکن است اطلاعات ضبط شده غیر قابل خواندن بشود.
- از داده های ضبط شده و مهم، یک نسخه پشتیبان تهیه کنید.
- توصیه می شود برای ذخیره داده های ضبط شده و مهم خود، آن ها را در یک DVD یا رسانه ضبط دیگر کپی کنید.
- JVC در قبال از دست رفتن هرگونه داده، مسئولیتی نخواهد داشت.

## نکته :

- زمان ضبط باقیمانده در فیلم را قبل از شروع تصویربرداری بررسی کنید. اگر فضای کافی وجود نداشته باشد، داده ها را به رایانه یا دیسک منتقل (کپی) کنید.
- فراموش نکنید پس از پایان ضبط، کپی تهیه کنید!
- در صورتی که ضبط نتواند به مدت 12 ساعت متوالی یا بیشتر بسته به مشخصات انجام شود، ضبط متوقف خواهد شد.
- (ادامه ضبط ممکن است کمی زمان برد.)
- برای ضبط های طولانی، فایل در صورت تجاوز از اندازه 4 گیگابایت به دو یا چند فایل شکسته می شود.
- برای ضبط طولانی مدت در محل های سرپسته، می توانید دستگاه را به آداپتور برق متناوب وصل کنید.

| آیکون نمایش | شرح  |
|-------------|--|
|             | نمای نزدیک سوژه حین آنکه پس زمینه تاریک می شود.  |
|             | فوکوس کردن روی شخص و پس زمینه حین آنکه اهرم زوم تا انتهای زاویه عریض (W) تنظیم شده باشد.           |
|             | تا فاصله ای دور فوکوس می کند و یک عکس واضح می گیرد.  |
|             | هنگام تاریک بودن اطراف، بدون افزایش حساسیت و عدم استفاده از فلش از سوژه عکس می گیرد.               |
|             | صحنه شب را با یک سرعت شاتر کمتر از حالت معمول ایجاد می کند.  |
|             | رنگ آبی آسمان و تلاطم دریا را بدون تاریک کردن سوژه ناشی از نور شدید پس زمینه خورشید، ایجاد می کند. |
|             | بر روی یک سوژه نزدیک فوکوس می کند و رنگ های آن را زنده نشان می دهد.                                |
|             | رنگ سبز درخت ها را به طور زنده نشان می دهد.  |
|             | رنگ های باشکوه غروب آفتاب را ایجاد می کند.   |
|             | تنظیمات را به نحوی صورت می دهد که سوژه به دلیل نور پشت بیش از حد تاریک به نظر نرسد.                |
|             | از فلش به نحوی استفاده می کند که شخص به وضوح دیده شود و رنگ های زنده پس زمینه ایجاد می کند.        |
|             | بر روی یک سوژه نزدیک فوکوس می کند و حین استفاده از فلش رنگ های آن را زنده نشان می دهد.             |

## نکته :

- صحنه ها را می توان بر اساس شرایط تصویر برداری تشخیص داد و به صورت خودکار بر روی حالت خودکار هوشمند تنظیم کرد.
- بسته به شرایط تصویر برداری، ممکن است بعضی از قابلیت ها قابل اجرا نباشند.