



• تهیه نسخه پشتیبان شروع می شود.

**نکته :**

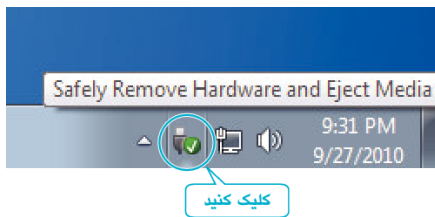
- قبل از تهیه نسخه پشتیبان، کارت SD که فیلم ها در این دستگاه بر روی آن ذخیره می شوند را وارد کنید.
- بعد از تهیه نسخه پشتیبان فیلم ها با استفاده از نرم افزار ارائه شده آنها را نمی توان روی این دوربین ذخیره کرد.
- اگر در استفاده از نرم افزار عرضه شده LoiloScope AX با هر مشکلی روبرو شدید، لطفاً از "اطلاعات حمایت از کاربر" درخواست راهنمایی کنید.

<a href="http://loilo.tv/product/15">http://loilo.tv/product/15</a>	صفحه اصلی
---	-----------

- فیلمهای ناخواسته را قبل از تهیه نسخه پشتیبان حذف کنید.
- تهیه نسخه پشتیبان از تعداد زیادی فیلم، کمی زمان می برد.

**قطع اتصال این دستگاه از رایانه**

1 روی "Safely Remove Hardware and Eject Media" کلیک کنید.



2 روی "Safely Remove USB Mass Storage Device" کلیک کنید.

3 (برای Windows Vista) روی "OK" کلیک کنید.

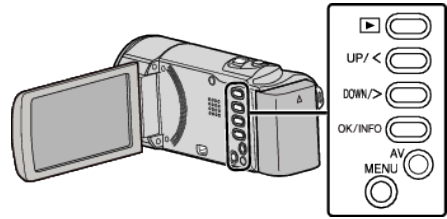
4 کابل USB را جدا کنید و مانیتور LCD را ببندید.

**تهیه نسخه پشتیبان از همه فایل ها**

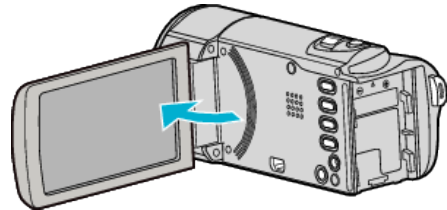
قبل از تهیه نسخه پشتیبان، اطمینان حاصل کنید که فضای خالی کافی در هارد دیسک رایانه (HDD) وجود داشته باشد.

**نکته :**

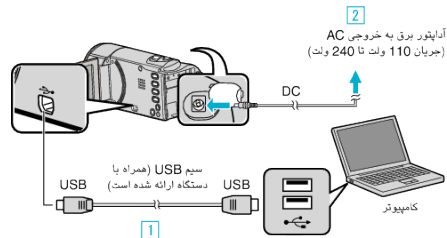
برای انتخاب/حرکت دادن مکان نما به سمت بالا/چپ یا پایین/راست، دکمه <UP/> یا <DOWN/> را فشار دهید.



1 صفحه نمایش LCD را باز کنید.



2 کاب USB و آداپتور AC را وصل کنید.

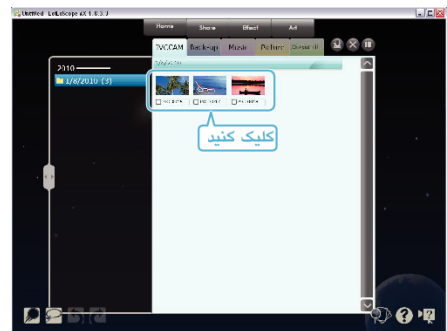


1 با استفاده از کابل USB ارائه شده متصل کنید.

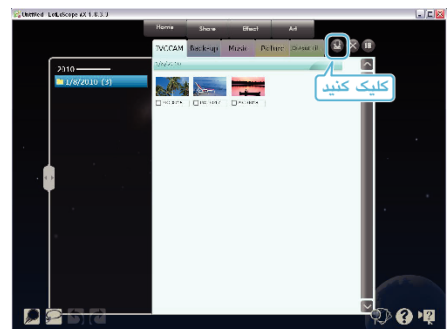
2 آداپتور برق متناوب را به این دستگاه متصل کنید.

- با اتصال آداپتور برق متناوب، دستگاه بطور خودکار روشن می شود.
- مطمئن شوید از آداپتور JVC AC ارائه شده همراه دستگاه استفاده می کنید.
- نرم افزار ارائه شده LoiloScope AX در رایانه شروع به کار می کند.
- سایر عملکردها بر روی رایانه انجام می شود.

3 فایل هایی که می خواهید از آن ها پشتیبانی تهیه کنید را انتخاب کنید.



4 "Back-up" را انتخاب کنید.



5 شروع به تهیه نسخه پشتیبان کنید.