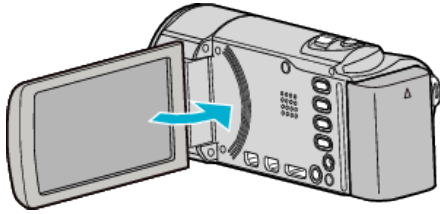


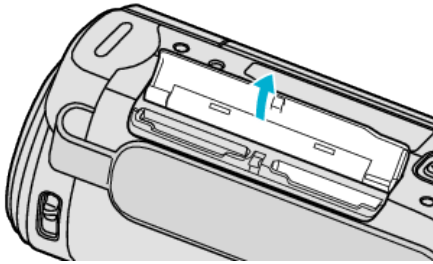
## SD 카드 넣기(GZ-HM670)

녹화 중 내장 메모리의 잔여 시간이 다하더라도 시중에서 구매할 수 있는 SD 카드가 삽입되어 있으면 중도에 멈추지 않고 카드에 계속 녹화할 수 있습니다.

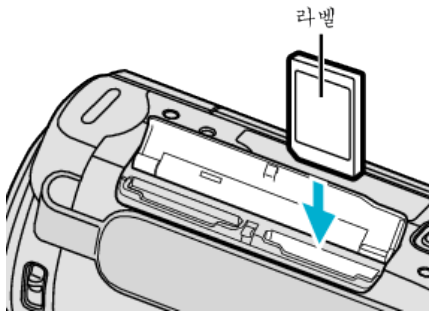
1 LCD 모니터를 닫습니다.



2 커버를 엽니다.



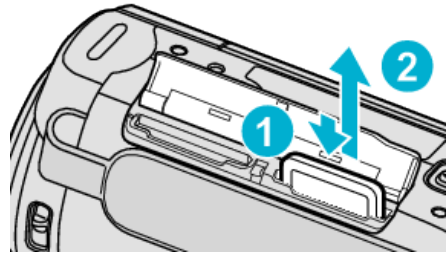
3 SD 카드를 넣습니다.



• 라벨이 바깥쪽을 향하게 하여 넣습니다.

## 카드 빼기

SD 카드를 안으로 한번 누른 다음 위로 똑바로 당깁니다.



### 경고

- 카드를 잘못된 방향으로 넣지 마십시오. 본 제품과 카드가 손상될 수도 있습니다.
- 본 제품의 전원을 끈 다음 카드를 넣거나 빼십시오.
- 카드를 삽입할 때 금속 접촉 부위를 만지지 마십시오.

메모 :

- 메뉴에서 "이음새 없는 녹화" 가 "켜짐" 으로 설정되어 있으면 녹화 중 내장 메모리의 잔여 시간이 다하더라도 SD 카드가 들어 있으면 중도에 멈추지 않고 카드에 계속 녹화할 수 있습니다.
- 카드에 녹화하려면 미디어를 설정해야 합니다. 카드가 없으면 녹화 미디어를 "내장메모리" 로 설정하십시오.
- 다른 장치에서 사용된 적이 있는 카드를 사용하려면 미디어 설정에서 "SD 카드 포맷" 을 사용하여 카드를 포맷(초기화)해야 합니다.