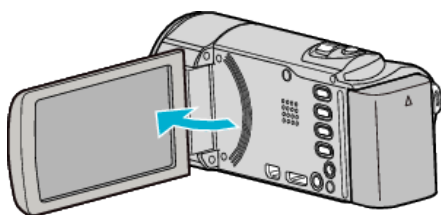


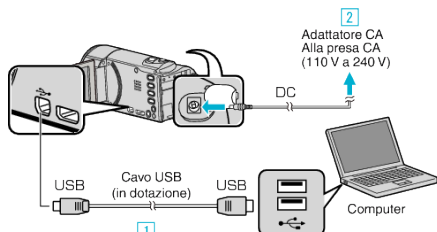
Copia su Computer Mac

Copiare i file su un computer Mac utilizzando la seguente modalità.

- 1 Aprire il monitor LCD.



- 2 Collegare il cavo USB e l'adattatore CA.



- 1 Eseguire il collegamento utilizzando il cavo USB in dotazione.

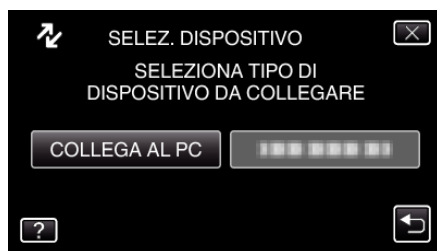
- 2 Collegare l'adattatore CA alla unità.

- L'unità si accende automaticamente quando viene collegato l'adattatore CA.

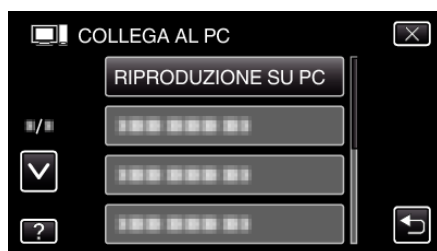
- Assicurarsi di utilizzare l'adattatore CA JVC in dotazione.

- 3 Appare il menu "SELEZ. DISPOSITIVO".

- 3 Toccare "COLLEGA AL PC".



- 4 Toccare "RIPRODUZIONE SU PC".



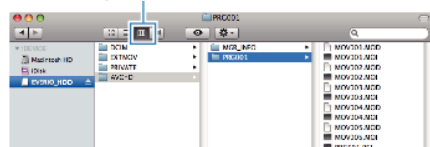
- Toccare X per uscire dal menu.
- Toccare ↶ per tornare alla schermata precedente.
- Chiudere il programma Everio MediaBrowser 3, se si avvia.
- Le successive operazioni vanno eseguite sul computer.

- 5 Fare clic sull'icona "JVCCAM_MEM" o "JVCCAM_SD" sul desktop.

- La cartella si apre.
- "JVCCAM_MEM" è applicabile solo a GZ-HM650/GZ-HM655.

- 6 Fare clic sull'icona per la visualizzazione della colonna.

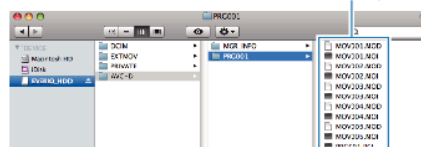
Icona per la visualizzazione della colonna



- Aprire la cartella contenente i file desiderati.

- 7 Copiare i file in una qualsiasi cartella del computer (desktop, ecc.).

File da copiare



AVVERTENZA :

- Quando le cartelle o i file vengono eliminati/spostati/rinominati sul PC, non possono più essere riprodotti su questa unità.
- Non è possibile importare in iMovie i file MTS copiati su un computer Mac. Per utilizzare i file MTS con iMovie, importare i file utilizzando iMovie.

NOTA :

- Per modificare / visualizzare i file, utilizzare un software che supporta i file AVCHD (video) / JPEG (fermo immagine).
- Quando si scollega l'unità dal computer, trascinare e rilasciare l'icona "JVCCAM_MEM" o "JVCCAM_SD" del desktop nel cestino.

iMovie e iPhoto

È possibile importare i file dalla presente unità a un computer che utilizza iMovie '08, '09, '11 (video) o iPhoto (fermo immagine) di Apple. Per verificare i requisiti di sistema, selezionare "Informazioni su questo Mac" dal menu Apple. È possibile stabilire la versione del sistema operativo, il processore e la quantità di memoria.

- Per le ultime informazioni su iMovie o iPhoto, consultare il sito web di Apple.
- Per ulteriori dettagli sulle modalità d'uso di iMovie o iPhoto consultare il file della guida del relativo software.
- Non vi è alcuna garanzia che le operazioni saranno possibili in tutti gli ambienti computer.